

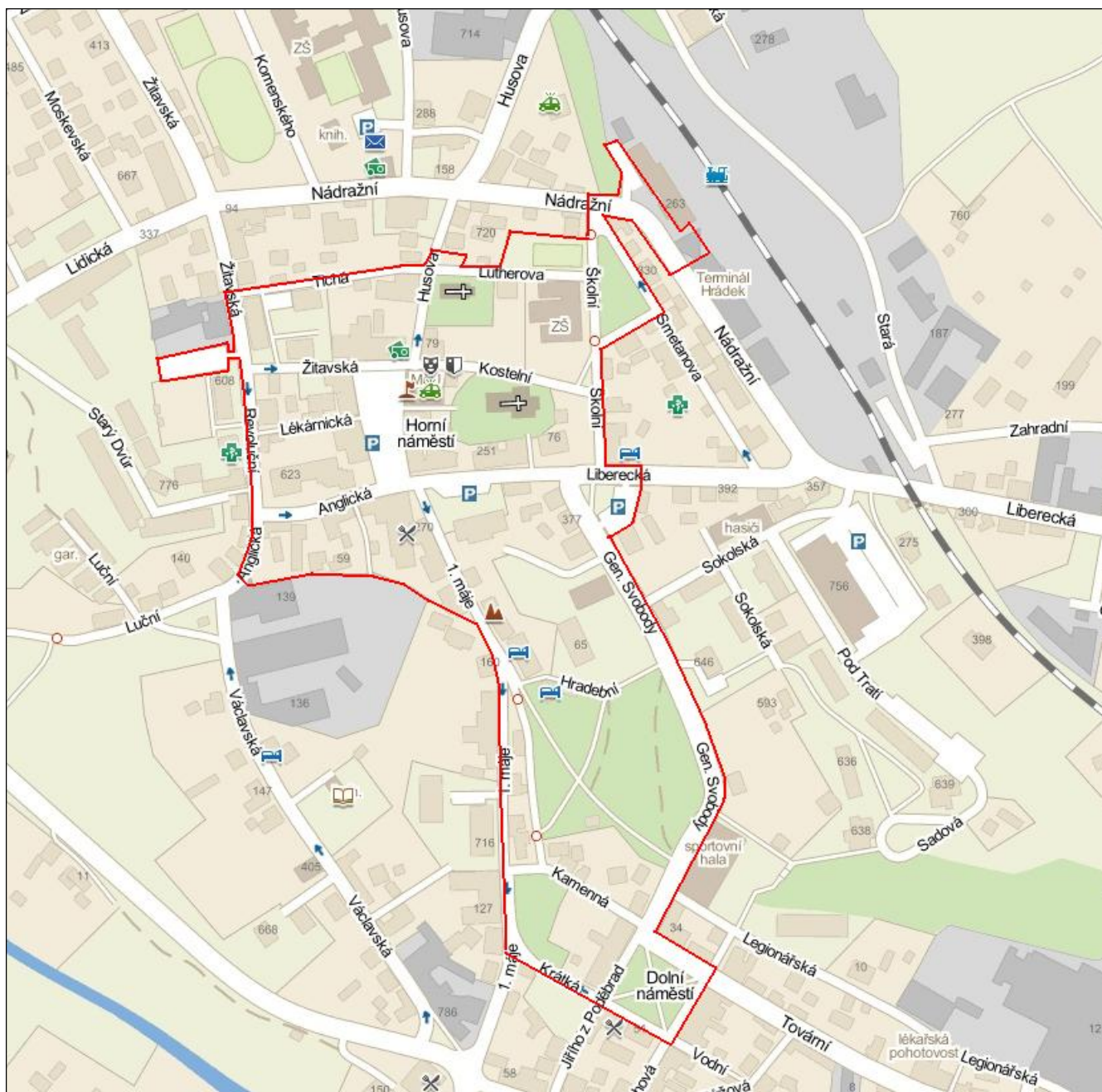
Příloha č. 1 – Obecně závazné vyhlášky č. 02/2020**Vymezení veřejných prostranství, na která se vztahuje zákaz konzumace alkoholických nápojů:****1. Hrádek nad Nisou – centrum a Dolní náměstí**

a) textové vymezení:

- prostor parkoviště v Žitavské ulici naproti domu čp. 640.
- veřejná prostranství v prostoru ohraničeném:
 - od parkoviště v Žitavské ulici touto ulicí až po křížení s ulicí Tichou, dále touto ulicí do ulice Husova, parčík naproti kostelu v Lutherově ulici (p.p.č.118), Etherovou ulicí a celé sportovní hřiště před 1. ZŠ Lidická až do Školní ulice (p.p.č. 114), Školní ulicí do ulice Nádražní a směrem k nádraží, celý prostor před budovou železniční stanice a prostor dopravního terminálu (p.p.č 1768/3, 1768/4, 1763/2, 1598/7), kde se prostor ohraničuje po ulici Nádražní směrem zpět ke křižovatce ulic Školní a Smetanova ulice, dále touto ulicí Smetanova, podél celého parku mezi ulicemi Smetanova a Školní (p.p.č.529) až po spojovací ulici ze Smetanovy ulice do ulice Školní, touto spojovací ulicí (p.p.č.530) do Školní ulice a odsud do křižovatky s ulicí Liberecká, zde kolem budovy Hrádecký dvůr (čp. 440) a přes prostor parkoviště a chodníků (p.p.č. 566/1) naproti budově Hrádecký dvůr až do ulice Gen. Svobody, ulicí Gen. Svobody (celý městský park – p.p.č.594/1) kolem sportovní haly Sokolovna až po Dolní náměstí, celé Dolní náměstí včetně silnic a chodníků u budov kolem Dolního a dále pak ulicí Krátká do křižovatky s ulicí 1. máje, ulicí 1. máje až k pozemku p. č. 456 (naproti domu čp. 60 a čp. 261), od tohoto pozemku po hranicích pozemků p. č. 458, 455, 349/1, 349/2, 433, 431/5, 345, 343/1, 350, 341/1, 340, 336, 335, 333, 331, 428, 351 až do ulice Anglická a z ulice Anglická ulicí Revoluční až do ulice Žitavská zpět k parkovišti v této ulici, kde se celý prostor uzavírá, vše v k.ú. Hrádek nad Nisou (uvedený prostor obsahuje celou městskou památkovou zónu i Horní náměstí).

Grafické vymezení je uvedeno na samostatném listu (následující straně).

b) grafické vymezení:



2. Hrádek nad Nisou – nákupní prostor v ul. Sokolská a Pod Trati

a) textové vymezení:

- veřejná prostranství v prostoru kolem supermarketu PENNY a KIK (budova čp. 756) a přilehlé parkovací plochy (p.p.č. 567/7, 567/5, 568/12, 568/13, 568/17, 568/19, vše v k.ú. Hrádek nad Nisou).

b) grafické vymezení:



3. Hrádek nad Nisou – nákupní prostor a park v ul. Liberecká

a) textové vymezení:

- I. veřejná prostranství v prostoru kolem supermarketu ALBERT (budova čp. 736) a přilehlé parkovací plochy (p.p.č. 1062/1, 1062/2, vše v k.ú. Hrádek nad Nisou).
- II. park před panelovým domem čp. 652, 653 (p.p.č. 1206 v k.ú. Hrádek nad Nisou).

b) grafické vymezení:



4. Hrádek nad Nisou – sídliště Liberecká

a) textové vymezení:

- I. veřejná prostranství v prostoru okolo samoobsluhy – budova čp. 627 (p.p.č. 855, 857, 858, vše v k.ú. Hrádek nad Nisou a park před panelovým domem čp. 614, 615 (p.p.č. 859 v k. ú. Hrádek nad Nisou).
- II. prostor veřejně přístupného dětského hřiště naproti panelovému domu čp. 660 a 606 (p.p.č.1245, 1237, 1238, vše v k.ú. Hrádek nad Nisou)

b) grafické vymezení:



5. Hrádek nad Nisou – Zlatá Výšina

a) textové vymezení:

- park a veřejně přístupné dětské hřiště mezi ulicemi Na Příkopech a Zahradní (p.p.č. 874 v k.ú. Hrádek nad Nisou).

b) grafické vymezení:

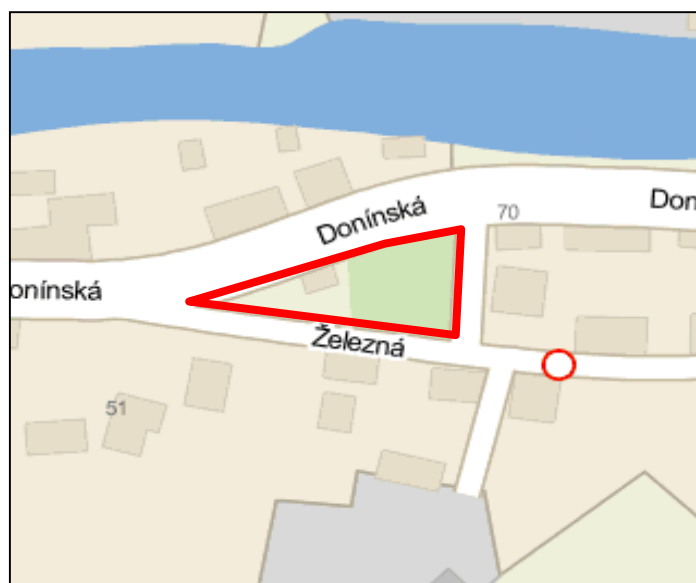


6. Hrádek nad Nisou – park u autobusové zastávky v části města Donín

a) textové vymezení:

- park mezi ulicemi Donínská a Železná (u autobusové zastávky Donín – U mostu, p.p.č. 44 v k. ú. Donín u Hrádku nad Nisou)

b) grafické vymezení:

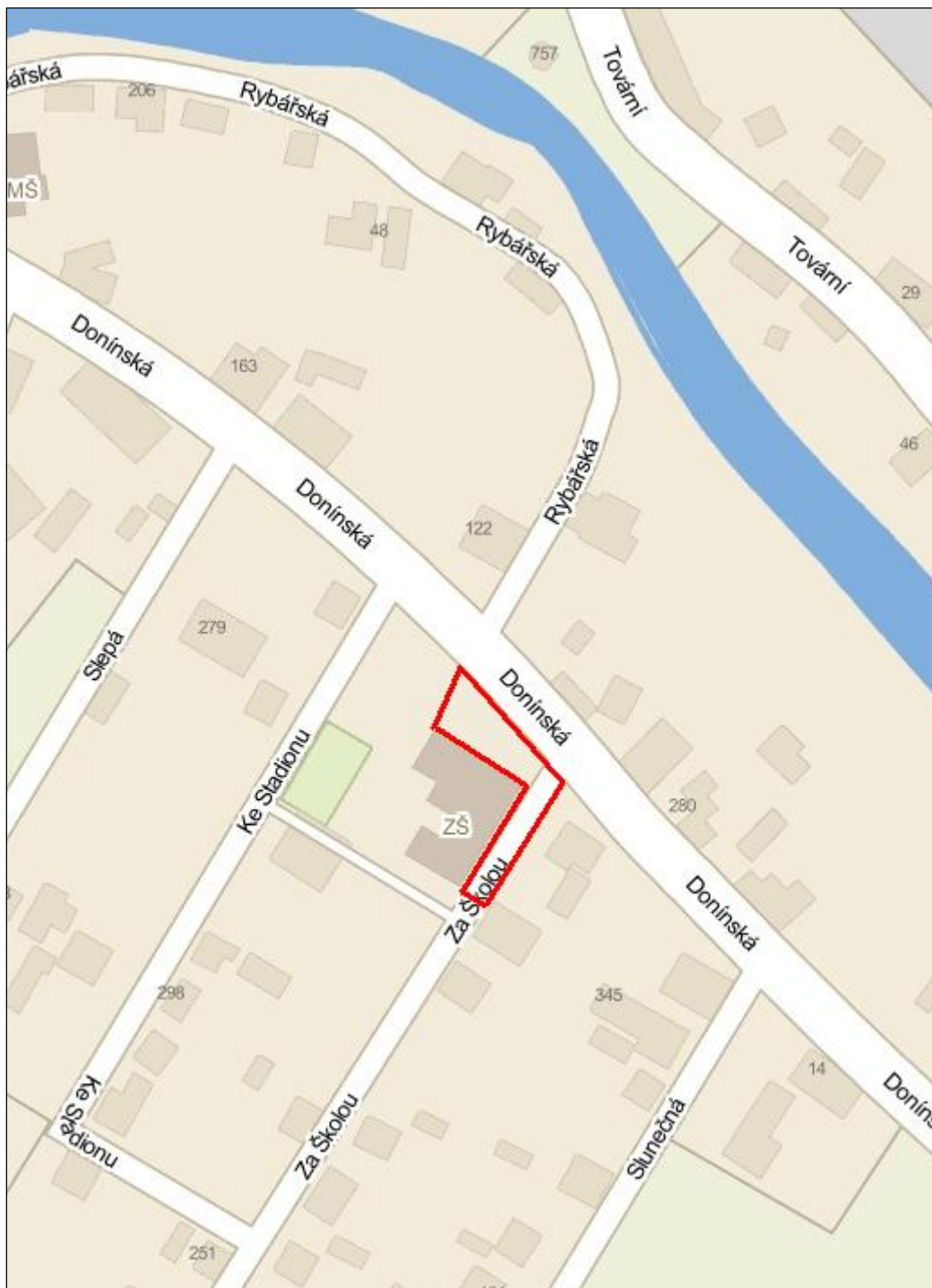


7. Hrádek nad Nisou – prostor u základní školy v části města Donín

a) textové vymezení:

- veřejná prostranství v prostoru před Základní školou Donín čp. 244 (část pozemku p.č. 154/1 k.ú Donín u Hrádku nad Nisou, a část ulice Za Školou podél budovy školy.

b) grafické vymezení:



8. Hrádek nad Nisou – sídliště Pod Trať

a) textové vymezení:

- I. veřejná prostranství kolem „dětského střediska“ čp. 646 v ul. Gen. Svobody a ul. Sokolská (p.p.č. 577, 578, 579, 582/1, 586/1, 586/2, 586/4, 586/6 vše v k.ú. Hrádek nad Nisou)
- II. veřejná prostranství v prostoru kolem hrobky – budova bez čp. na pozemku p.č. 768 v k.ú. Hrádek nad Nisou, u železniční tratě (část pozemku p. č. 770 v k.ú. Hrádek nad Nisou)

b) grafické vymezení:

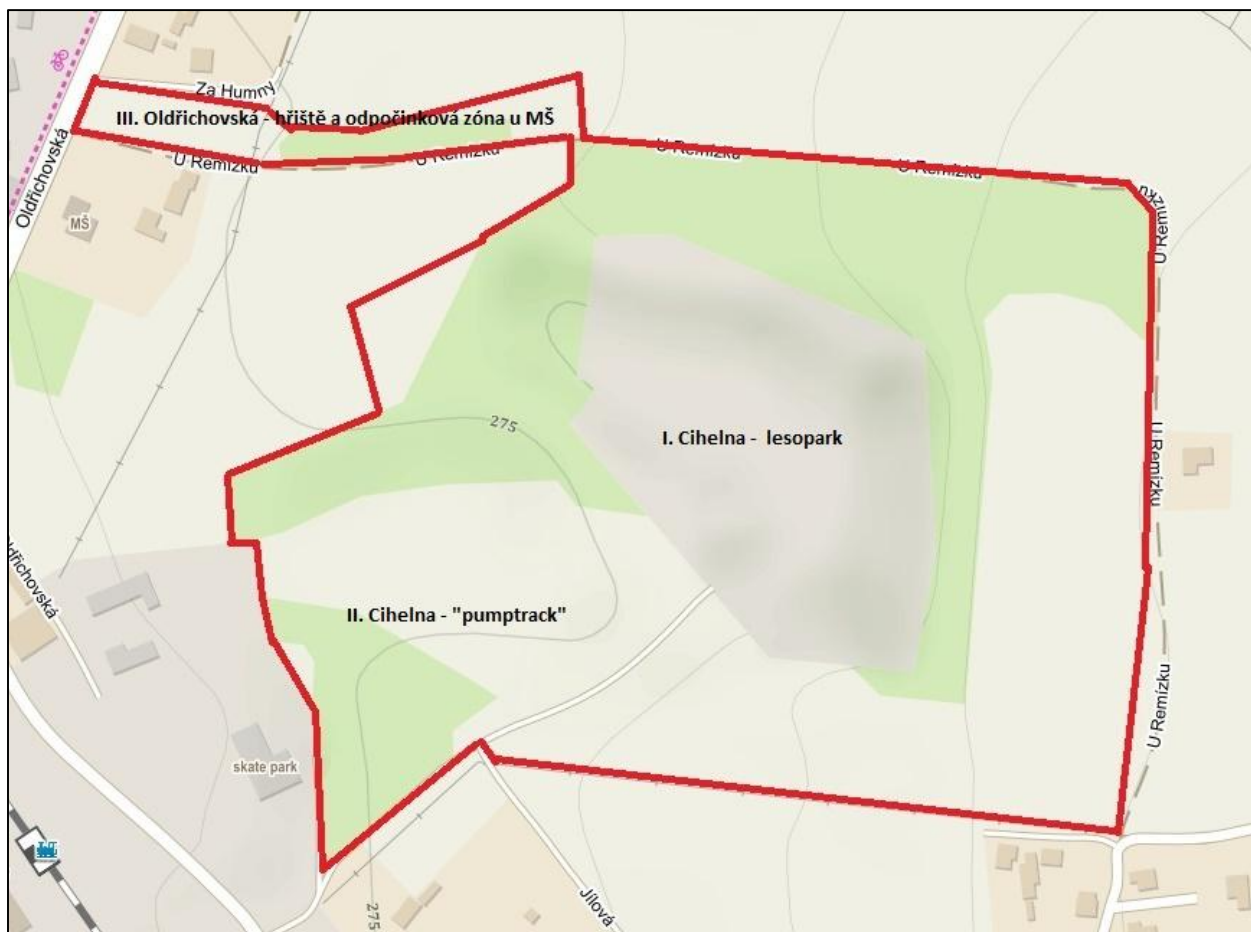


9. Hrádek nad Nisou – Cihelna – hřiště a odpočinková zóna u MŠ Oldřichovská

a) textové vymezení:

- I. +II. Veřejné prostranství v prostoru bývalé cihelny – dnes lesopark Cihelna a plánovaný záměr „pumptrack“ (pozemky p.č.: 1761/2,1745/2, 1744/3, 1761/1, 1745/1, 1744/1, 1744/2, 1787, 1742/2, 1743/3, 1742/4, 1778, 1779/1, 1779/2, 1734/2, 1783, 1742/3, 1743/2 vše v k.ú. Hrádek nad Nisou)
- III. Veřejné prostranství u MŠ v ulici Oldřichovská, kde je vybudováno hřiště a odpočinková zóna (pozemky p. č.: 1734/1, vše v k.ú. Hrádek nad Nisou)

b) grafické vymezení:



10. Hrádek nad Nisou - sídliště Liberecká

a) textové vymezení:

- I. Horní sídliště u č.p. 600 (pozemky v k.ú. Hrádek nad Nisou p.č: 1220)
- II. Horní sídliště Jezerní – (pozemky v k.ú. Hrádek nad Nisou p.č: 870)

b) grafické vymezení:

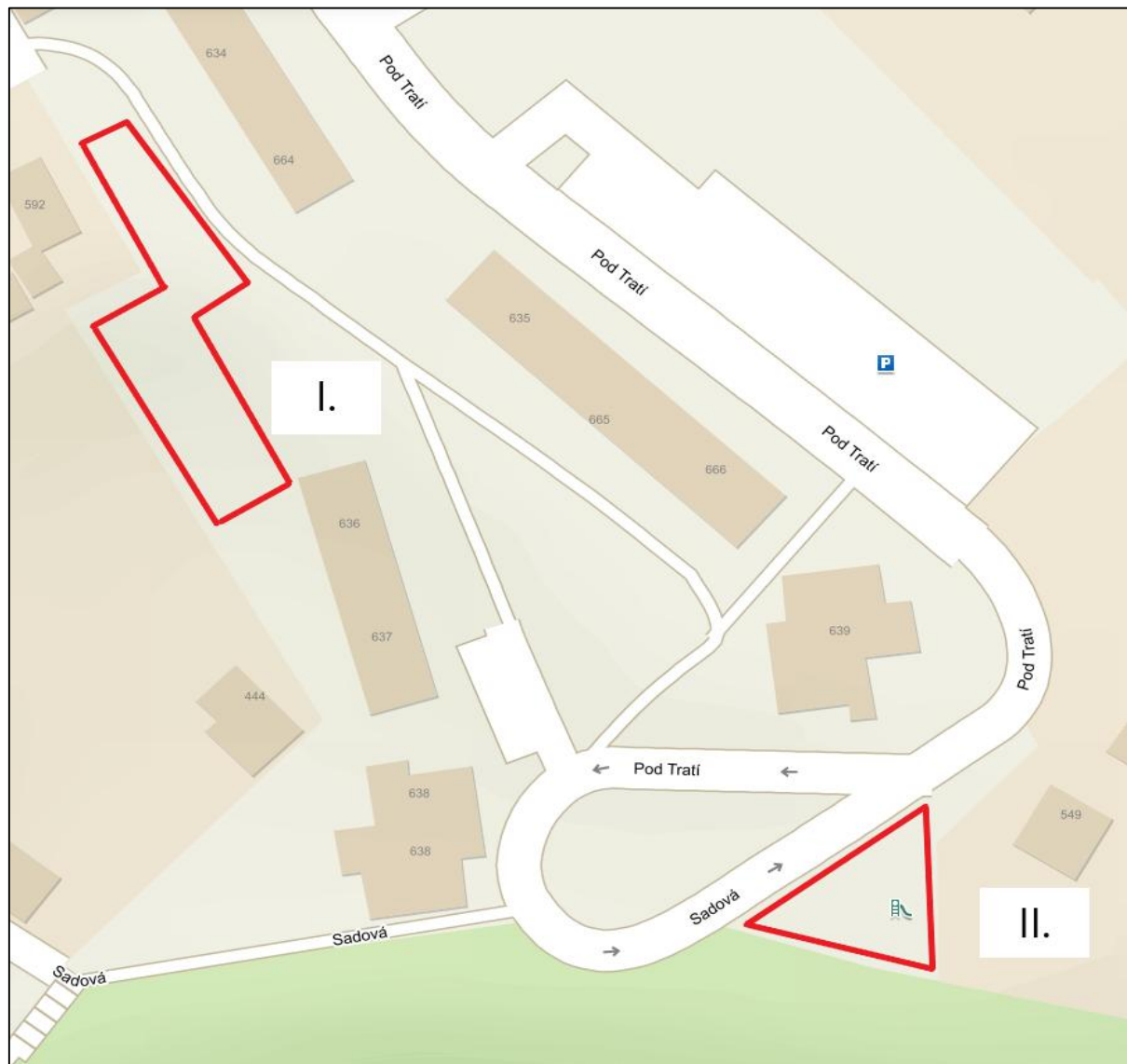


11. Hrádek nad Nisou – sídliště Pod Trať

a) textové vymezení:

- I. Sídliště Pod Trať - umělka + hřiště – (pozemky v k.ú. Hrádek nad Nisou, p.č.: 568/15, 568/11, 591, 574/1, 581)
- II. Sídliště Pod Trať - slza (pozemky v k.ú. Hrádek nad Nisou, p.č.: 780/1, 776/2, 777, 779)

b) grafické vymezení:

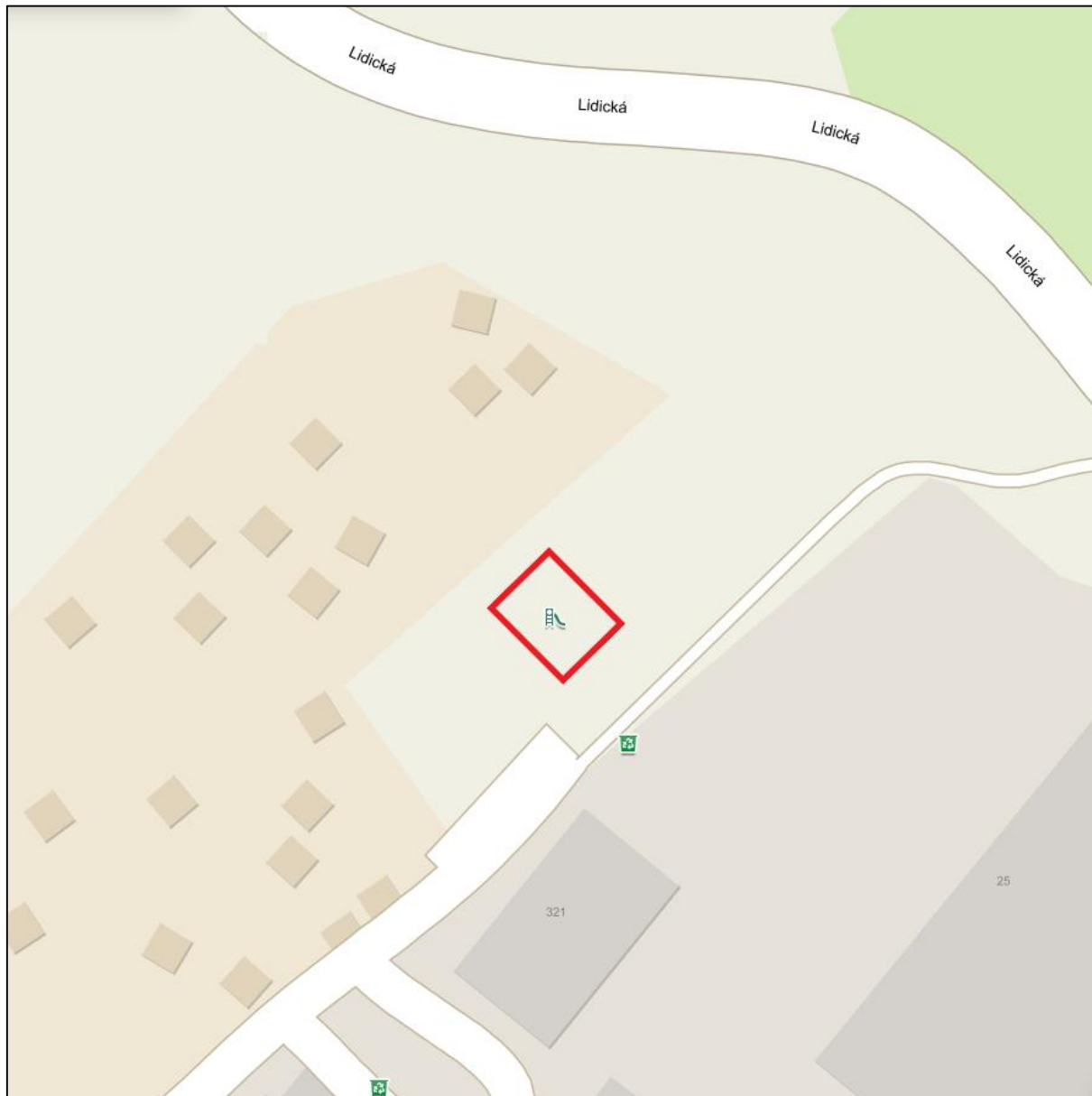


12. Hrádek nad Nisou

a) textové vymezení:

-veřejné prostranství v ul. Lidická u Pragovky (pozemek v k.ú. Hrádek nad Nisou, p.č.: 1494)

b) grafické vymezení:

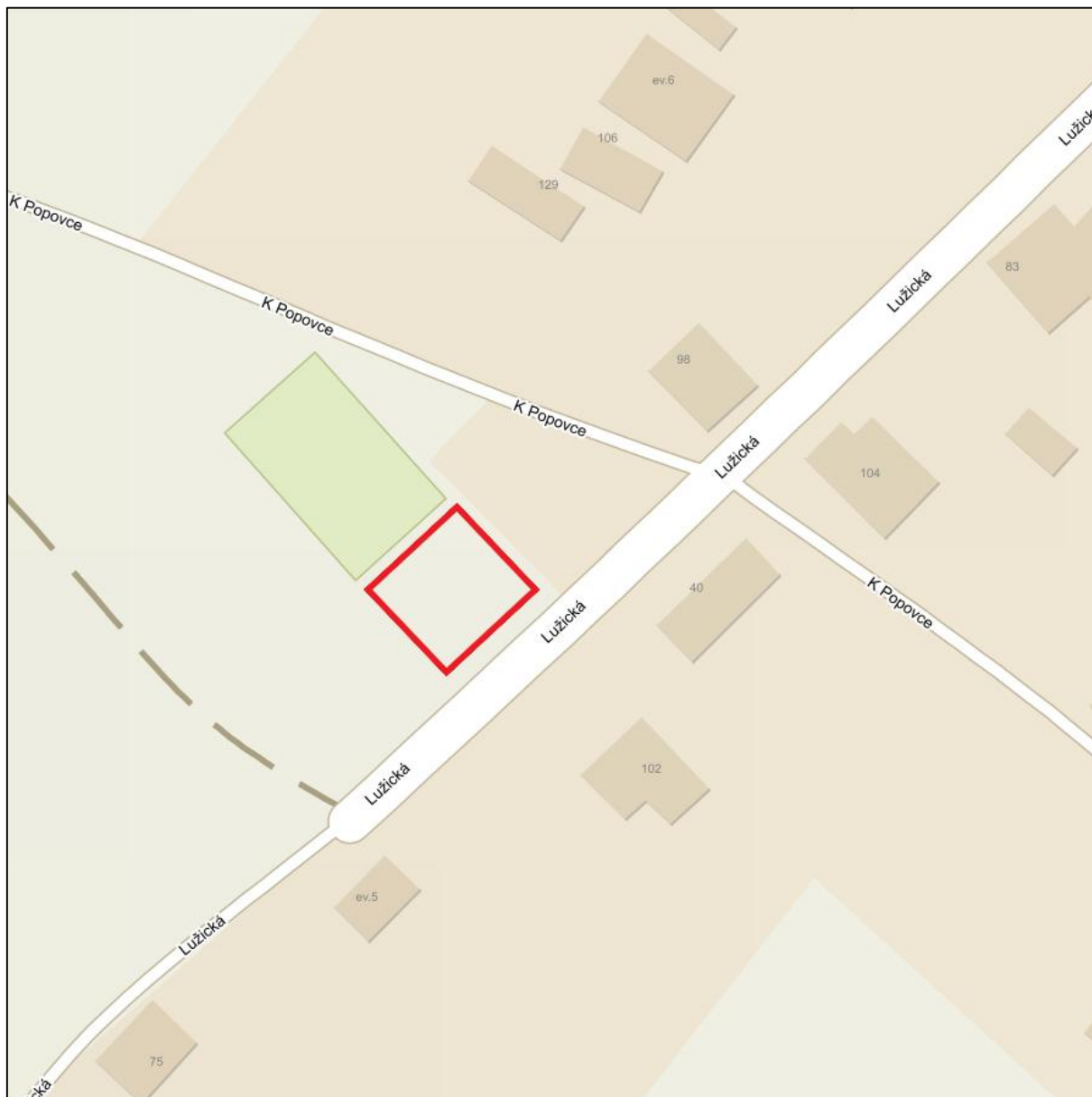


13. Hrádek nad Nisou – Dolní Sedlo

a) textové vymezení:

- veřejné prostranství v ul. Lužická (pozemek v k.ú. Dolní Sedlo p.č.: 89/28)

b) grafické vymezení:

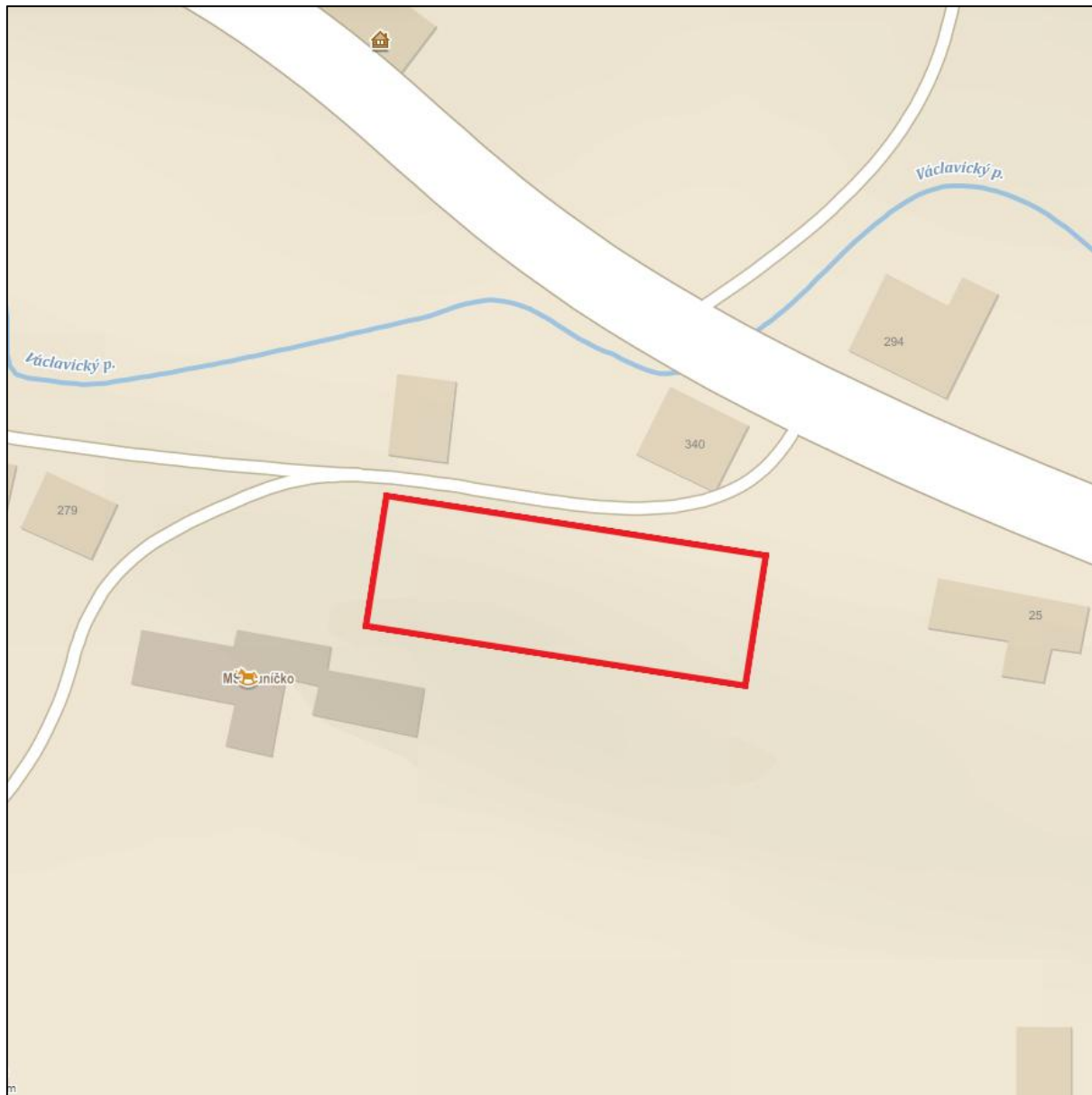


14. Hrádek nad Nisou – Václavice

a) textové vymezení:

- veřejná prostranství pod MŠ, kde je vybudované hřiště + umělka (pozemky v k.ú. Václavice u Hrádku nad Nisou: p.č. 197/1, 194)

b) grafické vymezení



15. Hrádek nad Nisou – Uhelná

a) textové vymezení:

– veřejné prostranství pod kapličkou, vybudované dětské hřiště (pozemek v k.ú. Václavice u Hrádku nad Nisou, p.č.: 3137/1, 324, 325)

b) grafické vymezení:

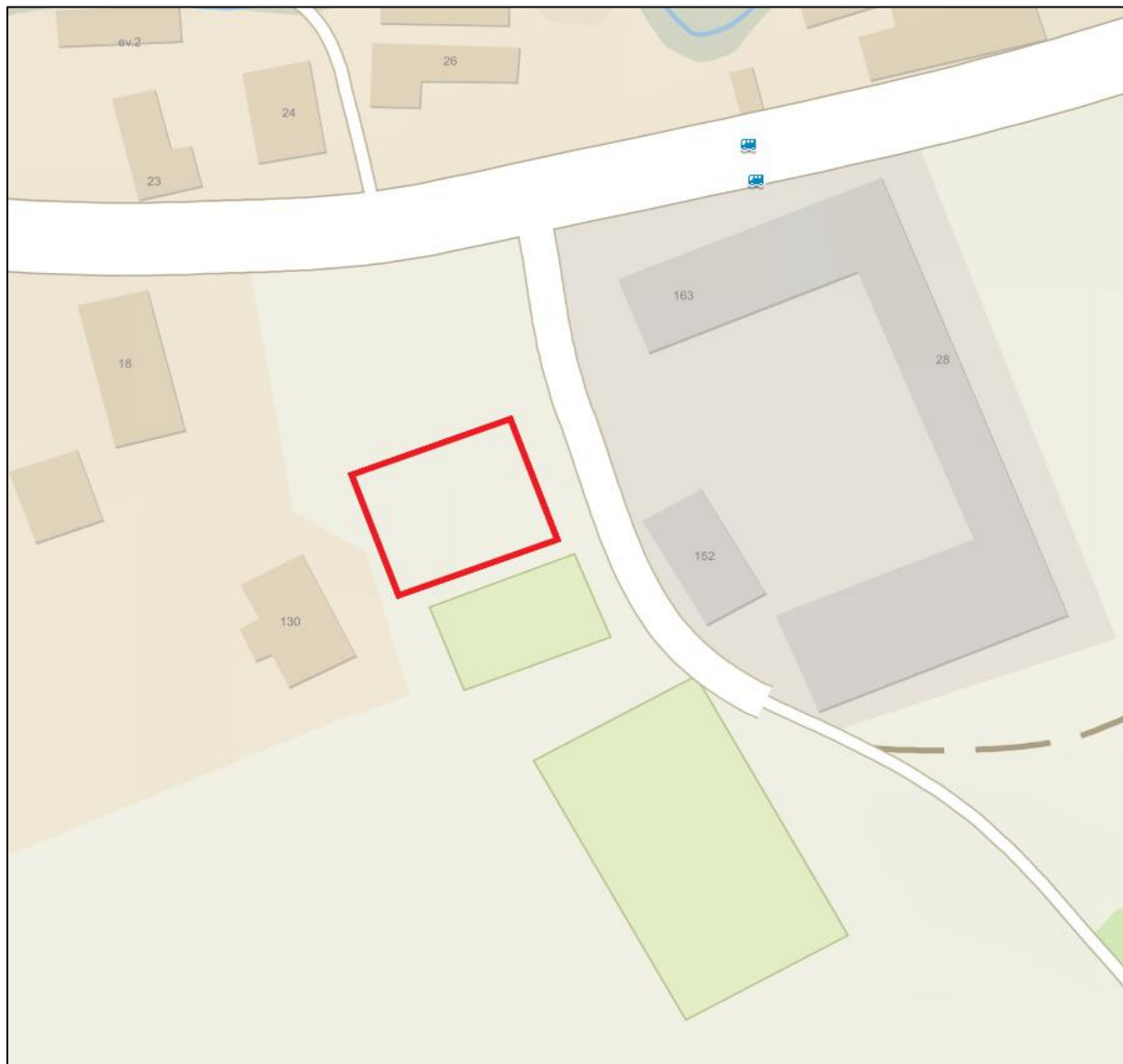


16. Hrádek nad Nisou – Oldřichov na Hranicích

a) textové vymezení:

- veřejné prostranství u bývalé školy, vybudované dětské hřiště (pozemek v k.ú. Oldřichov na Hranicích, p.p.č. 468/1)

b) grafické vymezení:



17. Hrádek nad Nisou – prostor u ZŠ Loučná

- a) textové vymezení:
- veřejná prostranství u ZŠ Škola Loučná, vybudovaná umělka+ dětské hřiště
(pozemky v k.ú. Loučná, p.č.: 539/1, 537, 536/4)
- b) grafické vymezení:



18. Hrádek nad Nisou – ul. Žitavská

a) textové vymezení:

- veřejné prostranství u restaurace Lidový Dům v ul. Žitavské, kde je vybudované dětské hřiště (pozemek v k.ú. Hrádek nad Nisou, p.p.č. 1548)

b) grafické vymezení:



19. Hrádek nad Nisou – ul. Turistická

a) textové vymezení:

- veřejné prostranství v ul. Turistická u č.p. 161, vybudované dětské hřiště (pozemek v k.ú. Donín u Hrádku nad Nisou, p.č.: 761/4)

b) grafické vymezení:



20. Hrádek nad Nisou – Nová Loučná

a) textové vymezení:

- veřejné prostranství v Nové Loučné v ul. Potoční u č.p. 293, vybudované dětské hřiště (pozemek v k.ú. Loučná, p.č.: 432/1)

b) grafické vymezení:

