



# MĚSTSKÝ ÚŘAD HRÁDEK NAD NISOU

Horní náměstí 73, 463 34 Hrádek nad Nisou

Odbor stavební a životního prostředí

Č.j.: OSZP-6714/2018- KRB  
Spis.č.: SŘ SP 23/18 + UR 44/18  
Vyřizuje: Bc. Barbora Krečmanová  
E-mail: krecmanova@muhradek.cz

V Hrádku nad Nisou dne 17.9. 2018

## ROZHODNUTÍ

### Výroková část:

Městský úřad Hrádek nad Nisou, odbor stavební a životního prostředí, jako stavební úřad příslušný podle § 13 odst. 1 písm. f) zákona č. 183/2006 Sb., o územním plánování a stavebním řádu (stavební zákon), ve znění pozdějších předpisů (dále jen "stavební zákon"), ve společném územním a stavebním řízení přezkoumal podle § 84 až 91 a § 109 až 114 stavebního zákona žádost o vydání rozhodnutí o umístění a provedení stavby, kterou dne 4.6.2018 podal

**Petr Sitte, nar.: 18.5.1963, Pod Ovčím Kopcem 218, 463 34 Hrádek nad Nisou**  
**Šárka Sittová, nar.: 218, Pod Ovčím Kopcem 218, 463 34 Hrádek nad Nisou**

(dále jen "stavebník"), a na základě tohoto přezkoumání:

- I. Vydává** podle § 79 a 92 stavebního zákona a § 9 vyhlášky č. 503/2006 Sb., o podrobnější úpravě územního řízení, veřejnoprávní smlouvy a územního opatření

### **rozhodnutí o umístění stavby**

a podle § 115 stavebního zákona a § 5 a 6 vyhlášky č. 526/2006 Sb., kterou se provádějí některá ustanovení stavebního zákona ve věcech stavebního řádu

### **stavební povolení**

na stavbu:

**Novostavba rodinného domu, garáže, jímky na vybírání,  
oplocení a zpevněných ploch na p.p.č. 607/1 v k.ú. Donín u Hrádku nad Nisou**

### **Stručný popis stavby:**

Novostavba objektu pro rodinné bydlení. Objekt je dispozičně řešen jako 2 bytové jednotky: 3+1 a 3+1. Stavba je o půdorysu obdélníku- dvoupodlažní dům se sedlovou střechou a vikýřem.

### **Rodinný dům:**

Předmětem projektové dokumentace je novostavba rodinného domu o zastavěné ploše 140 m<sup>2</sup> a garáže o zastavěné ploše 36 m<sup>2</sup> na pozemku p.č. 607/1, k.ú. Donín u Hrádku nad Nisou, přístupná z místní komunikace na pozemku p.č. 606, k.ú. Donín u Hrádku nad Nisou. Stavba rodinného domu bude mít dvě nadzemní podlaží, objekt je dispozičně řešen jako 2 bytové jednotky: 3+1 a 3+1, stavba je o půdorysu obdelníku – dvoupodlažní dům se sedlovou střechou a vikýřem. Hlavní střecha je o sklonu 25° a vikýř má sklon 13°, krytina celé střechy je navržena z falcovaného plechu. Výška hřebene střechy je 6,980 m od ± 0,000, úroveň podlahy 1. NP je ± 0,000, úroveň podlahy 2. NP je +2,980 m.

Světlá výška 1. NP je 2,60 m, 2.NP je 2,65 m. Novostavba garáže o velikosti 6,30 x 6,30 m, bude mít obvod střechy cca 24 m, výška atiky cca 3 m nad okolním terénem. Půdorys čtvercový, střecha plocha, krytina vodivá plechová.

Vytápění bude řešeno plynovým kondenzačním kotlem a kamna o jmenovitém tepelném výkonu 15kW.

Objekt bude napojen na veřejný vodovodní řad a rozvody elektro. Odkanalizování domu bude řešeno jímkou na vybírání.

Zastavěná plocha RD 140 m<sup>2</sup>

Zastavěná plocha garáž	36 m <sup>2</sup>
Obestavěný prostor RD	885 m <sup>3</sup>
Obestavěný prostor garáž	126 m <sup>3</sup>
Užitná plocha RD	230,8 m <sup>2</sup>
Užitná plocha garáž	30,3 m <sup>2</sup>

Okna a vstupní dveře jsou navržena z dřevohliníkových profilů s izolačními trojskly. Na severní straně fasády budou okna plastová se shodnými vlastnostmi jako dřevohliníková.

V INP je navrženo podlahové topení. Jako zdroj tepla bude sloužit elektro kotel s ohřevem TUV.

### **Připojení na dopravní systém**

Pozemek stavebníka je přístupný z místní komunikace, kde bude napojen vjezd.

### **Oplocení**

Bude provedeno oplocení z poplastovaného pletiva do ocelových sloupků.

Ostatní oplocení bude drátěné, poplastovaného pletiva.

### **Vodovodní přípojka**

Zasobování objektu vodou bude provedeno ze stávající přípojky vody.

### **Splašková kanalizace**

Splaškové odpadní vody budou odkanalizované z domu do žumpy na vlastním pozemku

### **Elektroinstalace – přípojka**

Připojení domu na stávající elektrokiosek na pozemku. Vnitřní rozvody jsou navrženy z kabelů CYKY v příslušných dimenzích.

## **II. Stanoví podmínky pro umístění stavby:**

1. Stavba bude umístěna v souladu s grafickou přílohou rozhodnutí, která obsahuje výkres současného stavu území v měřítku katastrální mapy se zakreslením stavebního pozemku, požadovaným umístěním stavby, s vyznačením vazeb a vlivů na okolí, zejména vzdáleností od hranic pozemku a sousedních staveb min 2m.
2. Vytýčení polohy a umístění stavby bude provedeno osobou s příslušným oprávněním a bude o něm proveden zápis ve stavebním deníku.

## **III. Stanoví podmínky pro provedení stavby:**

1. Stavba bude provedena podle projektové dokumentace, kterou vypracoval Aleš Patrman, ČKAIT č. 0500760; případné změny nesmí být provedeny bez předchozího povolení stavebního úřadu.
2. Stavebník oznámí stavebnímu úřadu termín zahájení stavby.
3. Stavba bude dokončena do 5 let ode dne nabytí právní moci tohoto rozhodnutí.
4. Stavba bude prováděna stavebním podnikatelem: Jméno, adresu zhotovitele a jména zodpovědných osob oznámí stavebník písemně před zahájením stavby stavebnímu úřadu.
5. Stavebník písemně oznámí před zahájením stavby stavebnímu úřadu jméno/název, narození/IČ, adresu/sídlo osoby oprávněné provádět funkci stavbyvedoucího. K tomu doloží její kvalifikační předpoklady, délku praxe v oboru a popř. číslo autorizace.
6. Pokud bude stavba prováděna svépomocí, bude stavebnímu úřadu doloženo prohlášení o provádění stavebního dozoru oprávněnou osobou. K tomu doloží její kvalifikační předpoklady, délku praxe v oboru a popř. číslo autorizace.
7. Při provádění stavby je nutno dodržovat předpisy týkající se bezpečnosti práce a technických zařízení, zejména NV ČR č. 591/2006 Sb., o bližších minimálních požadavcích na bezpečnost a ochranu zdraví při práci na staveništích.
8. Při stavbě budou dodržována ustanovení vyhlášky č. 268/2009 Sb., o technických požadavcích na stavby a závazná ustanovení obsažená v příslušných technických normách.
9. Budou dodrženy všechna vyjádření správců sítí a dotčených orgánů!

Účastníci řízení na něž se vztahuje rozhodnutí správního orgánu:

Petr Sitte, nar.: 18.5.1963, Pod Ovčím Kopcem 218, 463 34 Hrádek nad Nisou

Šárka Sittová, nar.: 218, Pod Ovčím Kopcem 218, 463 34 Hrádek nad Nisou

## **Odůvodnění:**

Dne 4.6.2018 podal stavebník žádost o vydání rozhodnutí o umístění a provedení stavby. Uvedeným dnem bylo zahájeno územní a stavební řízení, které stavební úřad spojil podle § 78 odst. 1 stavebního zákona v souladu s § 140 odst. 1 správního řádu usnesením podle § 140 odst. 4 správního řádu.

Stavební úřad v provedeném společném územním a stavebním řízení přezkoumal předloženou žádost z hledisek uvedených v § 86 a 111 stavebního zákona, projednal ji s účastníky řízení a s dotčenými orgány a zjistil, že jejím uskutečněním nebo užíváním nejsou ohroženy zájmy chráněné stavebním zákonem, předpisy vydanými k jeho provedení a zvláštními předpisy.

Umístění stavby je v souladu se schválenou územně plánovací dokumentací a vyhovuje obecným požadavkům na využívání území. Projektová dokumentace stavby splňuje obecné technické požadavky na stavby. Stavební úřad v průběhu řízení neshledal důvody, které by bránily povolení stavby.

Stavební úřad zajistil vzájemný soulad předložených závazných stanovisek dotčených orgánů vyžadovaných zvláštními předpisy a zahrnul je do podmínek rozhodnutí.

Stavební úřad rozhodl, jak je uvedeno ve výroku rozhodnutí, za použití ustanovení právních předpisů ve výroku uvedených.

### Účastníci územního řízení: Podle § 85 odst. 1 stavebního zákona:

Petr Sitte, nar.: 18.5.1963, Pod Ovčím Kopcem 218, 463 34 Hrádek nad Nisou

Šárka Sittová, nar.: 218, Pod Ovčím Kopcem 218, 463 34 Hrádek nad Nisou

Město Hrádek nad Nisou, Horní náměstí 73, 463 34 Hrádek nad Nisou

### Účastníci územního řízení: Podle § 85 odst. 2 stavebního zákona:

Halama Jan, Na Mlýnku 712, Liberec XII-Staré Pavlovice, 46001 Liberec

Henyšová Miloslava, Pod Ovčím kopcem 228, Donín, 46334 Hrádek nad Nisou

Vávra Josef, Pod Ovčím kopcem 380, Donín, 46334 Hrádek nad Nisou

Vávrová Iva, Pod Ovčím kopcem 380, Donín, 46334 Hrádek nad Nisou

Brejcha Petr, Pod Ovčím kopcem 230, Donín, 46334 Hrádek nad Nisou

Janeček Petr, Bukolská 777/7, Bohnice, 18100 Praha 8

Veselý Jan, Pod Ovčím kopcem 233, Donín, 46334 Hrádek nad Nisou

### Účastníci stavebního řízení: Podle § 109 stavebního zákona:

Halama Jan, Na Mlýnku 712, Liberec XII-Staré Pavlovice, 46001 Liberec

Henyšová Miloslava, Pod Ovčím kopcem 228, Donín, 46334 Hrádek nad Nisou

Vávra Josef, Pod Ovčím kopcem 380, Donín, 46334 Hrádek nad Nisou

Vávrová Iva, Pod Ovčím kopcem 380, Donín, 46334 Hrádek nad Nisou

Brejcha Petr, Pod Ovčím kopcem 230, Donín, 46334 Hrádek nad Nisou

Janeček Petr, Bukolská 777/7, Bohnice, 18100 Praha 8

Veselý Jan, Pod Ovčím kopcem 233, Donín, 46334 Hrádek nad Nisou

Vypořádání s návrhy a námitkami účastníků:

- Účastníci neuplatnili návrhy a námitky.

Vyhodnocení připomínek veřejnosti:

- Veřejnost neuplatnila žádné připomínky.

Vypořádání s vyjádřeními účastníků k podkladům rozhodnutí:

- Účastníci se k podkladům rozhodnutí nevyjádřili.

**Poučení účastníků:**

Proti tomuto rozhodnutí se lze odvolat do 15 dnů ode dne jeho oznámení ke Krajskému úřadu Libereckého kraje v Liberci podáním u zdejšího správního orgánu.

Odvolání se podává s potřebným počtem stejnopisů tak, aby jeden stejnopis zůstal správnímu orgánu a aby každý účastník dostal jeden stejnopis. Nepodá-li účastník potřebný počet stejnopisů, vyhotoví je správní orgán na náklady účastníka.

Odvoláním lze napadnout výrokovou část rozhodnutí, jednotlivý výrok nebo jeho vedlejší ustanovení. Odvolání jen proti odůvodnění rozhodnutí je nepřipustné.

Stavební úřad po právní moci rozhodnutí předá ověřenou dokumentaci pro umístění stavby stavebníkovi, případně obecnímu úřadu, jehož územního obvodu se umístění stavby týká, není-li sám stavebním úřadem, popřípadě též speciálnímu stavebnímu úřadu. Stavebníkovi zašle jedno vyhotovení ověřené projektové dokumentace a štítek obsahující identifikační údaje o povolené stavbě. Další vyhotovení ověřené projektové dokumentace zašle vlastníkově stavby, pokud není stavebníkem.

Stavebník je povinen štítek před zahájením stavby umístit na viditelném místě u vstupu na staveniště a ponechat jej tam až do dokončení stavby, případně do vydání kolaudačního souhlasu; rozsáhlé stavby se mohou označit jiným vhodným způsobem s uvedením údajů ze štítku.

Rozhodnutí má podle § 93 odst. 1 stavebního zákona platnost 2 roky. Podmínky rozhodnutí o umístění stavby platí po dobu trvání stavby či zařízení, nedošlo-li z povahy věci k jejich konzumaci. Stavba nesmí být zahájena, dokud rozhodnutí nenabude právní moci. Stavební povolení pozbývá platnosti, jestliže stavba nebyla zahájena do 2 let ode dne, kdy nabylo právní moci.

Bc. Ilona Lišková  
pověřena vedením odboru stavebního a ŽP

**Poplatek:**

Správní poplatek podle zákona č. 634/2004 Sb., o správních poplatcích položky 17 odst. 1 písm. a) ve výši 1000,- Kč (územní rozhodnutí) a položky 18 odst. 1 písm. a) ve výši 5.000,- Kč (stavební povolení) byl v pokladně Městského úřadu v Hrádku nad Nisou zaplacen.

**Tento dokument musí být vyvěšen na úřední desce po dobu 15 dnů.  
Vyvěšeno a zveřejněno pro dálkový přístup.**

Vyvěšeno dne .....

Sejmuto dne .....

*Razítko a podpis orgánu, který potvrzuje vyvěšení a sejmutí oznámení.*

.....

**Obdrží:**

**K vyvěšení:**

Město Hrádek nad Nisou, Horní náměstí č.p. 73,463 34 Hrádek nad Nisou

**Účastníci řízení podle § 85 odst. 1. stavebního zákona - dodejky:**

Petr Sitte, nar.: 18.5.1963, Pod Ovčím Kopcem 218, 463 34 Hrádek nad Nisou

Šárka Sittová, nar.: 218, Pod Ovčím Kopcem 218, 463 34 Hrádek nad Nisou

**Účastníci řízení podle § 85 odst. 2. stavebního zákona - dodejky:**

Halama Jan, Na Mlýnku 712, Liberec XII-Staré Pavlovice, 46001 Liberec

Henyšová Miloslava, Pod Ovčím kopcem 228, Donín, 46334 Hrádek nad Nisou

Vávra Josef, Pod Ovčím kopcem 380, Donín, 46334 Hrádek nad Nisou

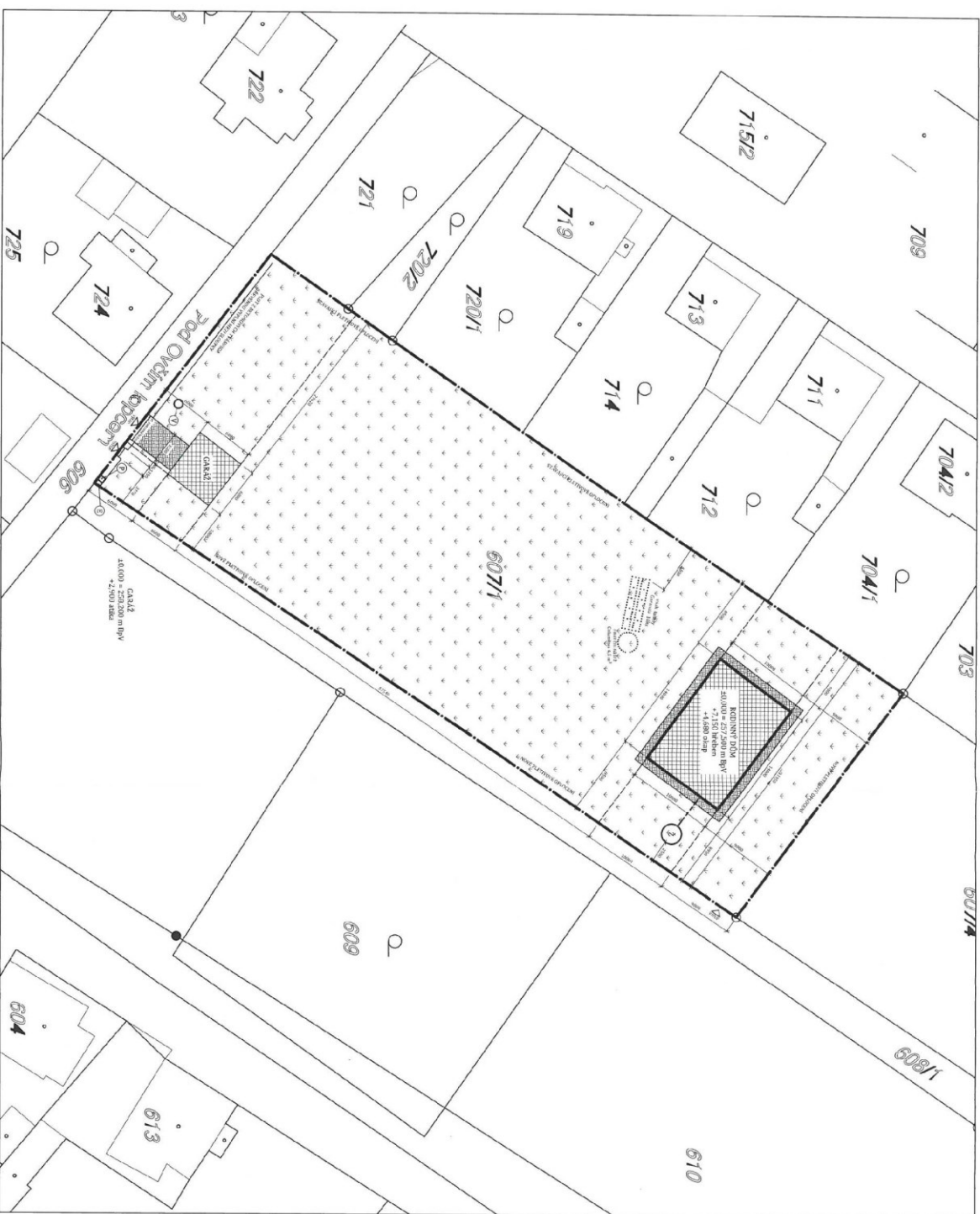
Vávrová Iva, Pod Ovčím kopcem 380, Donín, 46334 Hrádek nad Nisou

Brejcha Petr, Pod Ovčím kopcem 230, Donín, 46334 Hrádek nad Nisou

Janeček Petr, Bukolská 777/7, Bohnice, 18100 Praha 8

Veselý Jan, Pod Ovčím kopcem 233, Donín, 46334 Hrádek nad Nisou

Přílohy: Situace umístění



KRATKÝ PŘEHLED ÚZEMÍ DOMKŮ U BRLOHOVÝCH PÁDIŠKŮ  
PANEČKA/DLEDO 607/1

PRŮMĚR [EK00] = 23,880 prům. BALÍ TO VYHROVNANÍ  
VÝŠKA HŘEŠNÉ STAVBY [EK50]  
VÝŠKA TERÉNU [UT - 0,150]

BRLOHOVÝ PÁDIŠK		
PLOCHA BRLOHOVÝ 607/1	3 826 m <sup>2</sup>	
ZASTAVENÁ PLOCHA DOMU GARŽE	144 m <sup>2</sup> 36 m <sup>2</sup>	
CELKOVÁ ZASTAVENÁ PLOCHA	178 m <sup>2</sup>	
ZPŮSOBNÁ PLOCHA	72,8 m <sup>2</sup>	
POS. PÁS STAVBY NADZEMNÍHO OBJEKTU	6,79 m	
PLOCHA VÝŠKA	237,75 m <sup>2</sup>	
VÝŠKA STAVBY	91 %	

LEGENDA	ELIEČBĚNA
[Symbol]	VODA
[Symbol]	KANALIZAČNÍ STANOVNA
[Symbol]	KANALIZAČNÍ SYSTĚM
[Symbol]	TRÁVA
[Symbol]	HŘANICE PŮZEMKŮ

Návrh veskového zařízení erblohových vod  
dle ČSN 75 9010


Uzemní údaje	
Aut. 04 m <sup>2</sup> - měřeno vpravo od rovinu - obloukem 1/4 v 4 m Aut. 4 00 m <sup>2</sup>	
Velikost území (m x m)	7 500 x 2 000
Výška nadmořská (m)	154,50 (M 0 = 151,00)
Aut. 1 m <sup>2</sup>	154,50 (M 0 = 151,00)
Aut. 2 m <sup>2</sup>	154,50 (M 0 = 151,00)
Aut. 3 m <sup>2</sup>	154,50 (M 0 = 151,00)
Aut. 4 m <sup>2</sup>	154,50 (M 0 = 151,00)
Aut. 5 m <sup>2</sup>	154,50 (M 0 = 151,00)
Aut. 6 m <sup>2</sup>	154,50 (M 0 = 151,00)
Aut. 7 m <sup>2</sup>	154,50 (M 0 = 151,00)
Aut. 8 m <sup>2</sup>	154,50 (M 0 = 151,00)
Aut. 9 m <sup>2</sup>	154,50 (M 0 = 151,00)
Aut. 10 m <sup>2</sup>	154,50 (M 0 = 151,00)
Aut. 11 m <sup>2</sup>	154,50 (M 0 = 151,00)
Aut. 12 m <sup>2</sup>	154,50 (M 0 = 151,00)
Aut. 13 m <sup>2</sup>	154,50 (M 0 = 151,00)
Aut. 14 m <sup>2</sup>	154,50 (M 0 = 151,00)
Aut. 15 m <sup>2</sup>	154,50 (M 0 = 151,00)
Aut. 16 m <sup>2</sup>	154,50 (M 0 = 151,00)
Aut. 17 m <sup>2</sup>	154,50 (M 0 = 151,00)
Aut. 18 m <sup>2</sup>	154,50 (M 0 = 151,00)
Aut. 19 m <sup>2</sup>	154,50 (M 0 = 151,00)
Aut. 20 m <sup>2</sup>	154,50 (M 0 = 151,00)
Aut. 21 m <sup>2</sup>	154,50 (M 0 = 151,00)
Aut. 22 m <sup>2</sup>	154,50 (M 0 = 151,00)
Aut. 23 m <sup>2</sup>	154,50 (M 0 = 151,00)
Aut. 24 m <sup>2</sup>	154,50 (M 0 = 151,00)
Aut. 25 m <sup>2</sup>	154,50 (M 0 = 151,00)
Aut. 26 m <sup>2</sup>	154,50 (M 0 = 151,00)
Aut. 27 m <sup>2</sup>	154,50 (M 0 = 151,00)
Aut. 28 m <sup>2</sup>	154,50 (M 0 = 151,00)
Aut. 29 m <sup>2</sup>	154,50 (M 0 = 151,00)
Aut. 30 m <sup>2</sup>	154,50 (M 0 = 151,00)
Aut. 31 m <sup>2</sup>	154,50 (M 0 = 151,00)
Aut. 32 m <sup>2</sup>	154,50 (M 0 = 151,00)
Aut. 33 m <sup>2</sup>	154,50 (M 0 = 151,00)
Aut. 34 m <sup>2</sup>	154,50 (M 0 = 151,00)
Aut. 35 m <sup>2</sup>	154,50 (M 0 = 151,00)
Aut. 36 m <sup>2</sup>	154,50 (M 0 = 151,00)
Aut. 37 m <sup>2</sup>	154,50 (M 0 = 151,00)
Aut. 38 m <sup>2</sup>	154,50 (M 0 = 151,00)
Aut. 39 m <sup>2</sup>	154,50 (M 0 = 151,00)
Aut. 40 m <sup>2</sup>	154,50 (M 0 = 151,00)
Aut. 41 m <sup>2</sup>	154,50 (M 0 = 151,00)
Aut. 42 m <sup>2</sup>	154,50 (M 0 = 151,00)
Aut. 43 m <sup>2</sup>	154,50 (M 0 = 151,00)
Aut. 44 m <sup>2</sup>	154,50 (M 0 = 151,00)
Aut. 45 m <sup>2</sup>	154,50 (M 0 = 151,00)
Aut. 46 m <sup>2</sup>	154,50 (M 0 = 151,00)
Aut. 47 m <sup>2</sup>	154,50 (M 0 = 151,00)
Aut. 48 m <sup>2</sup>	154,50 (M 0 = 151,00)
Aut. 49 m <sup>2</sup>	154,50 (M 0 = 151,00)
Aut. 50 m <sup>2</sup>	154,50 (M 0 = 151,00)
Aut. 51 m <sup>2</sup>	154,50 (M 0 = 151,00)
Aut. 52 m <sup>2</sup>	154,50 (M 0 = 151,00)
Aut. 53 m <sup>2</sup>	154,50 (M 0 = 151,00)
Aut. 54 m <sup>2</sup>	154,50 (M 0 = 151,00)
Aut. 55 m <sup>2</sup>	154,50 (M 0 = 151,00)
Aut. 56 m <sup>2</sup>	154,50 (M 0 = 151,00)
Aut. 57 m <sup>2</sup>	154,50 (M 0 = 151,00)
Aut. 58 m <sup>2</sup>	154,50 (M 0 = 151,00)
Aut. 59 m <sup>2</sup>	154,50 (M 0 = 151,00)
Aut. 60 m <sup>2</sup>	154,50 (M 0 = 151,00)
Aut. 61 m <sup>2</sup>	154,50 (M 0 = 151,00)
Aut. 62 m <sup>2</sup>	154,50 (M 0 = 151,00)
Aut. 63 m <sup>2</sup>	154,50 (M 0 = 151,00)
Aut. 64 m <sup>2</sup>	154,50 (M 0 = 151,00)
Aut. 65 m <sup>2</sup>	154,50 (M 0 = 151,00)
Aut. 66 m <sup>2</sup>	154,50 (M 0 = 151,00)
Aut. 67 m <sup>2</sup>	154,50 (M 0 = 151,00)
Aut. 68 m <sup>2</sup>	154,50 (M 0 = 151,00)
Aut. 69 m <sup>2</sup>	154,50 (M 0 = 151,00)
Aut. 70 m <sup>2</sup>	154,50 (M 0 = 151,00)
Aut. 71 m <sup>2</sup>	154,50 (M 0 = 151,00)
Aut. 72 m <sup>2</sup>	154,50 (M 0 = 151,00)
Aut. 73 m <sup>2</sup>	154,50 (M 0 = 151,00)
Aut. 74 m <sup>2</sup>	154,50 (M 0 = 151,00)
Aut. 75 m <sup>2</sup>	154,50 (M 0 = 151,00)
Aut. 76 m <sup>2</sup>	154,50 (M 0 = 151,00)
Aut. 77 m <sup>2</sup>	154,50 (M 0 = 151,00)
Aut. 78 m <sup>2</sup>	154,50 (M 0 = 151,00)
Aut. 79 m <sup>2</sup>	154,50 (M 0 = 151,00)
Aut. 80 m <sup>2</sup>	154,50 (M 0 = 151,00)
Aut. 81 m <sup>2</sup>	154,50 (M 0 = 151,00)
Aut. 82 m <sup>2</sup>	154,50 (M 0 = 151,00)
Aut. 83 m <sup>2</sup>	154,50 (M 0 = 151,00)
Aut. 84 m <sup>2</sup>	154,50 (M 0 = 151,00)
Aut. 85 m <sup>2</sup>	154,50 (M 0 = 151,00)
Aut. 86 m <sup>2</sup>	154,50 (M 0 = 151,00)
Aut. 87 m <sup>2</sup>	154,50 (M 0 = 151,00)
Aut. 88 m <sup>2</sup>	154,50 (M 0 = 151,00)
Aut. 89 m <sup>2</sup>	154,50 (M 0 = 151,00)
Aut. 90 m <sup>2</sup>	154,50 (M 0 = 151,00)

- Ⓔ STAVBY A STAVBYSTAVBY
- Ⓕ STAVBY A STAVBYSTAVBY - NP
- Ⓖ STAVBY A STAVBYSTAVBY AČKA
- Ⓔ STAVBY A STAVBYSTAVBY AČKA
- Ⓕ STAVBY A STAVBYSTAVBY AČKA
- Ⓖ STAVBY A STAVBYSTAVBY AČKA
- Ⓔ STAVBY A STAVBYSTAVBY AČKA

- PRŮVH:  
1. PRŮVH PRŮVH 12. BRLOHOVÝCH PÁDIŠKŮ  
PRŮVH PRŮVH NĚKTRŮM NĚKTRŮM  
2. VEŠKÉ VEŠKÉ VEŠKÉ VEŠKÉ VEŠKÉ VEŠKÉ  
VEŠKÉ VEŠKÉ VEŠKÉ VEŠKÉ VEŠKÉ VEŠKÉ

Ing. arch. Jiří Kopecký  
Eduardova 12, Praha 4, 130 00  
ICO: 01902628

AKČ / MŮROVA, BĚHOVA, 4771 - VĚROVA, BĚHOVA
2012. PRŮVH / NĚKTRŮM, NĚKTRŮM
DATA / 04/2012
NUMER / 1:200
DODATEK / DODATEK C. 02



KAJITA, INŽENÝRSTVÍ A  
ARCHITECTURA S. R. O.  
PANEČKA/DLEDO