


Brána Trojzemí

Využití domu č. p. 71



Co nabídne objekt č. p. 71
(hrázděný dům na náměstí)?

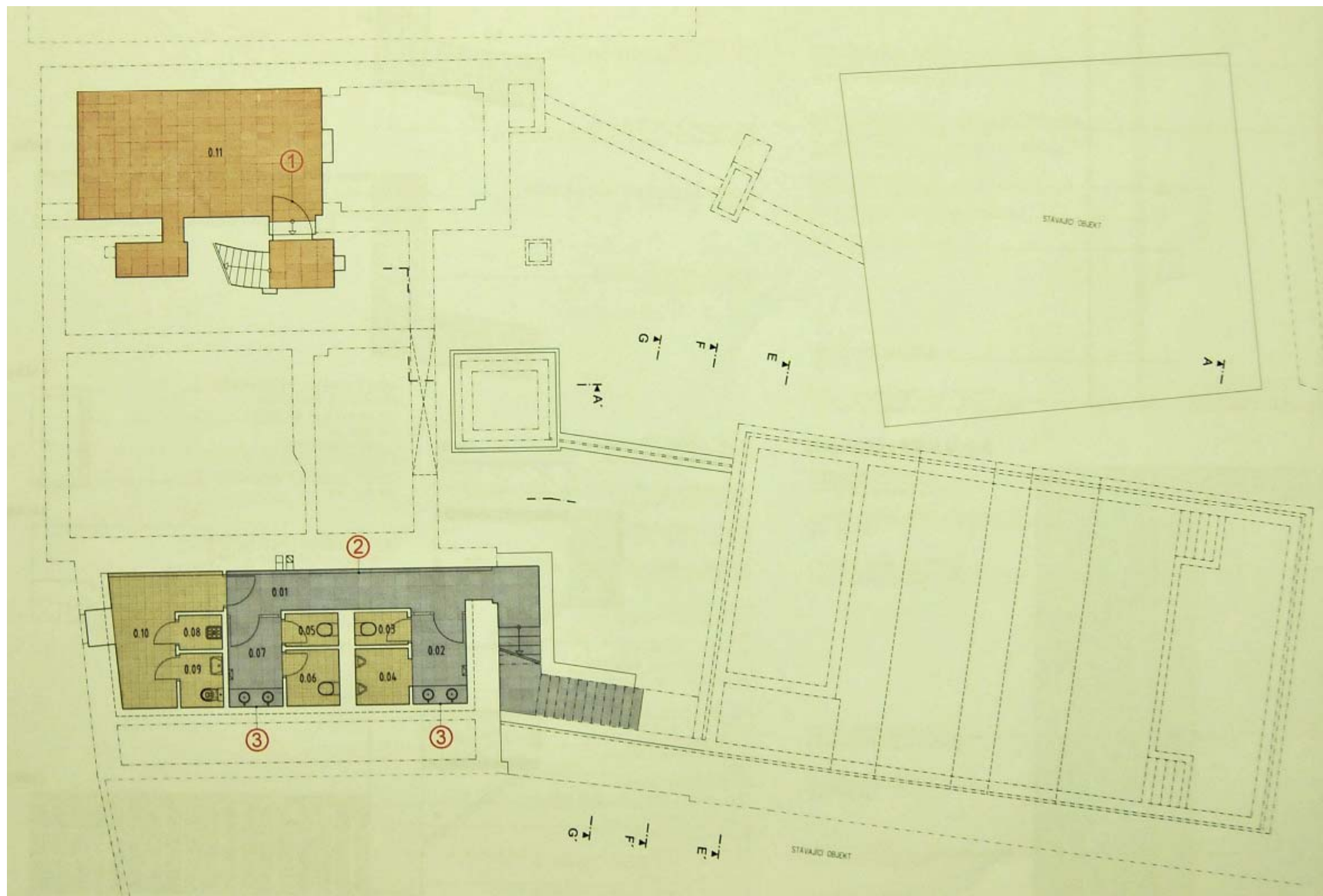
- **informační centrum**
- **multifunkční sál (konference, kino, divadlo)**
- **výstavní prostory**
- **společenské prostory - setkávání**



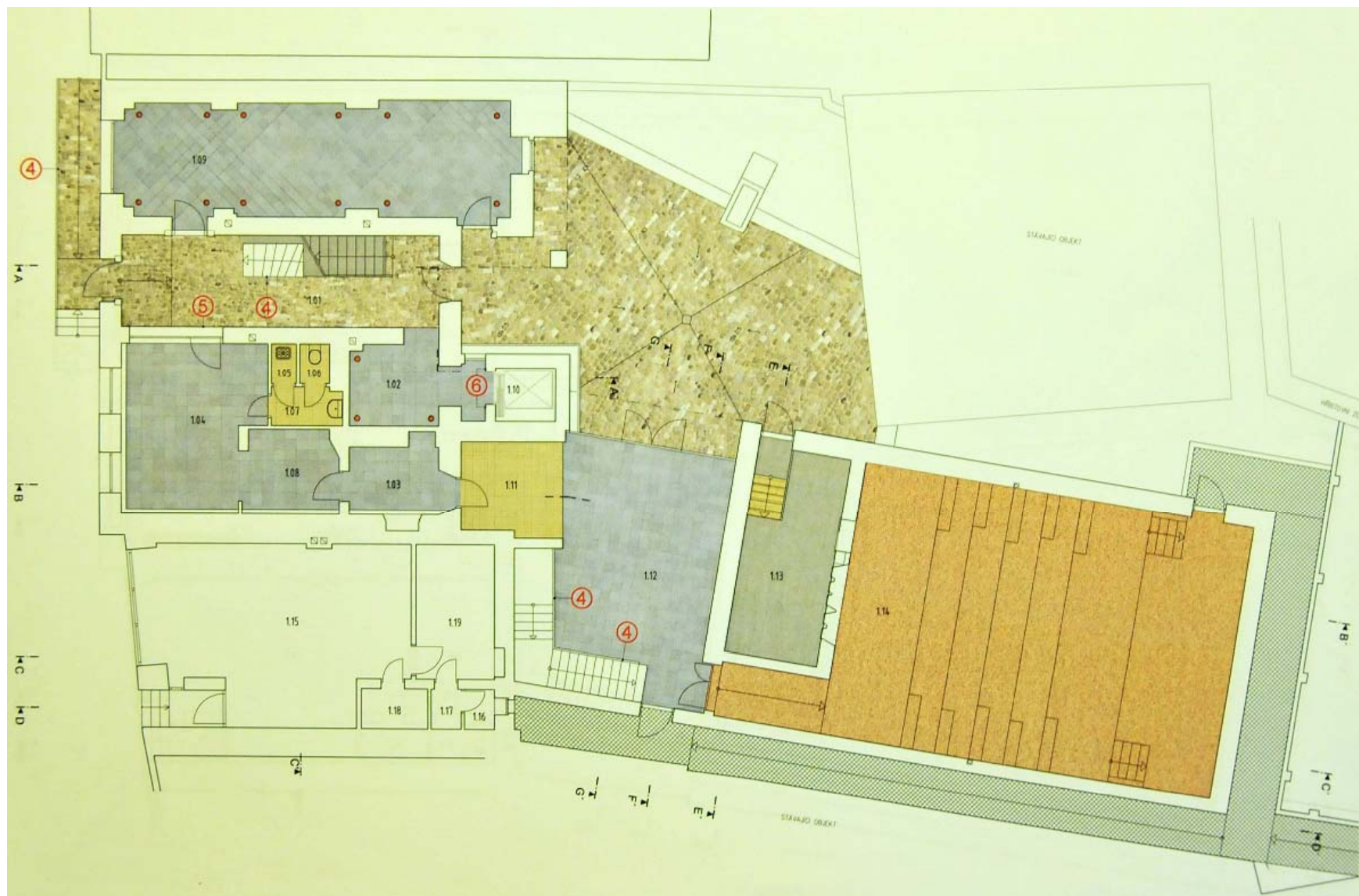
Brána Trojzemí

Výstavní, koordinační a společenské centrum

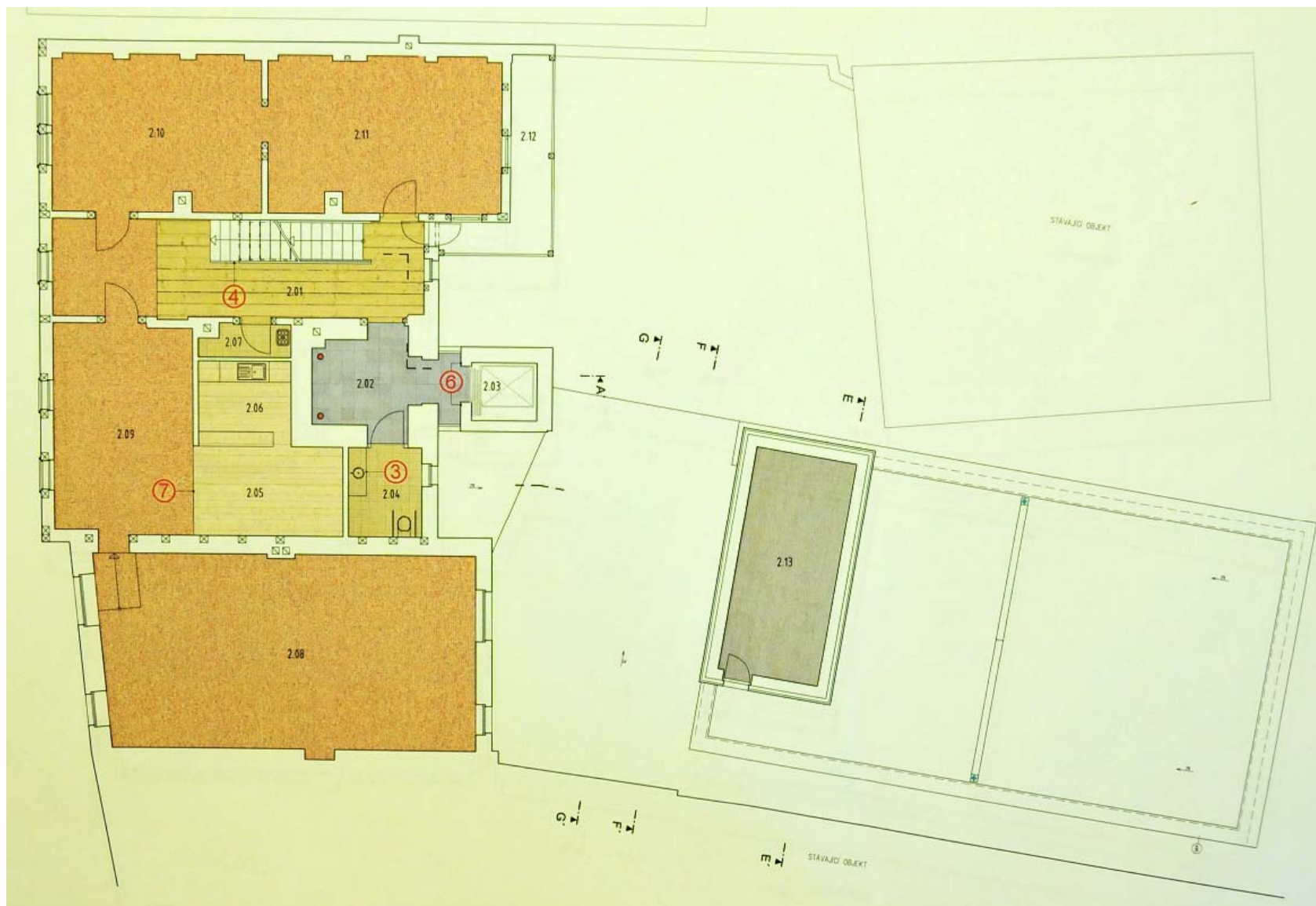
Podzemní podlaží



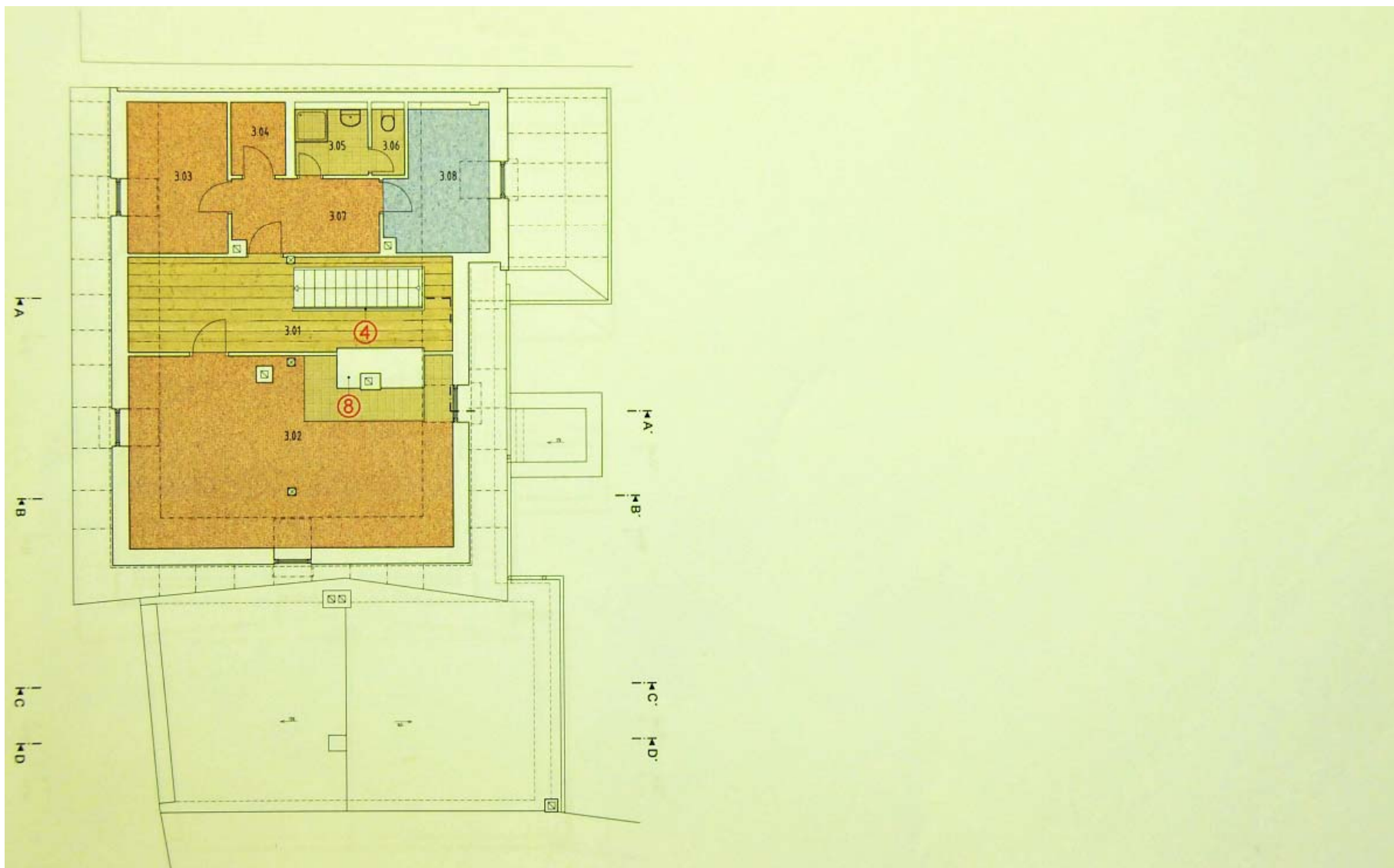
1. nadzemní podlaží



2. nadzemní podlaží




3. nadzemní podlaží



Proč budujeme Bránu Trojzemí?

chceme :

- **ukázat historii města – trojstranné dějiny**
- **ukázat návštěvníkům spojitost s jejich vlastními dějinami**
- **podpořit výuku ve školách, vytvořit vztah k městu a regionu**
- **nabídnout turistům program pro špatné počasí**
- **podpořit kulturní turistiku**

- 
- **propojit turistickou nabídku v regionu**
 - **vytvořit místo setkávání pro odborníky, pro původní obyvatele / rodáky, pro lidi se společným zájmem ⇒ vznik klubu přátel**
 - **mít místo setkávání u příležitosti výstav**
 - **provozovat koordinační centrum, kde se setkávají informace od všech muzeí v regionu – vytvoření sítě (toto je přímo náplní projektu Vzpomínky na společnou budoucnost!)**

Pro koho budujeme Bránu Trojzemí?

- **obyvatelstvo města a okolí**
- **školní mládež ze všech 3 zemí**
- **turisté** – kulturně založení; ti, kteří přijdou kvůli špatnému počasí; rodiny s dětmi
- **původní obyvatelé + jejich potomci**
- **poznávací turistika, seminární turistika**
- **intelektuály se zájmem o historii**
- **lidi se společnými zájmy (literární, foto,...)**
- **místní aktivní lidé**
- **lidé s handicapem – nevidomí, neslyšící...**



Výstavní část

Co chceme sdělit?

- **lidé, kteří tady dřív žili, byli dobří a podobní jako my!**
- **zhmotnění trojrozměrných dějin, včetně trojrozměrných předmětů, které vykládají příběhy**
- **„muzeum“ – nástroj komunikace**
- **příběhy normálního / každodenního života**
- **propojení s historií**
- **hraniční zkušenosti/Mezní zkušenosti**
- **příběhy lidí, které nás přitáhnou, na kterých lze prezentovat historii**

Jaké mají být expozice v Bráně Trojzemí?

- **interaktivní**
- **zábavné**
- **uchopitelné více smysly**
- **variabilní**
- **pro lidi**
- **lákavé**
- **„několikavrstvé“ – pro laiky i odborníky**
- **nejen vitríny a panely s texty, minimum „plochých“ exponátů**

Náměty na expozice

- objekt č. p. 71 sám o sobě jako exponát
- Historie města ve světle archeologického výzkumu
- Občané malují své město – soutěž v malování
- Ranné osídlení Trojzemí
- Čeští vyhnanci v Horní Lužici
- Hrádek – město chráněné lásky (firma Vulkan)
- Prokletí i požehnání (Od těžby hnědého uhlí ke krajině jezer v Trojzemí)
- Hrádecké cesty do světa (Kousek česko-německé dopravní historie)
- Nový začátek (Historie osídlení Trojzemí po 2. světové válce)
- Historické veduty Ponisí (žánrové obrázky s ústředním motivem řeky od pramene po ústí do Odry, zejména 18. - 20. století)
- Finančáci a pašeráci
- Výstavy místních a regionálních výtvarníků

Multifunkční sál

- konference, školení, zasedání
- kino, vč. „filmového klubu“
- představení pro málo početné publikum
- projekce a představení pro školy

- kapacita asi 53 míst
- pohodlná sedadla, alternativně se stolky

Informační centrum

- **turistické informační centrum**
- **informační centrum pro obyvatele města**
- informační centrum městského úřadu
(prezentace v médiích, „tiskové centrum“)
- tvorba informačních materiálů
- posezení při kávě a čaji
- výstavy místních výtvarníků, výstavy dokumentů
– ohlédnutí za akcemi
- veřejně přístupné místo k internetu



Společenské a koordinační prostory

- setkávání lidí se společnými zájmy (kluby)
- setkávání aktivních lidí (podpůrný spolek – plánujeme jeho založení)
- představení pro málo početné publikum
- přednášky, besedy – multimediální vybavení



Další činnosti Brány Trojzemí o. p . s. (byla založena na sklonku loňského roku)

- zajištění provozu městské knihovny
- od 1. 7. 2010 provozování sálu v DK Beseda
- zajišťování kulturních akcí ve městě vč. těch tradičních (pout', Společnou cestou, Dožínky apod.)

Otevírací doba

- IC: včetně sobot a nedělí (především v turistické sezóně), alternativně v odpoledních hodinách, v dopoledních materiály v podatelně MěÚ
- ostatní prostory: flexibilně podle zájmu aktivních skupin – dům musí žít a provozní dobu je potřeba přizpůsobit možnostem lidí
- kino: 1x – 2x týdně – závisí na zájmu, zpočátku možná častěji

Organizační struktura

ředitel o. p. s.

pracovník IC a
výstavního centra

pracovník IC a
výstavního centra

pracovník
knihovny

další pracovníci zaměstnaní
na DPČ (promítač,
jednorázové akce)