

MĚSTO HRÁDEK NAD NISOU
Zastupitelstvo města

OBECNĚ ZÁVAZNÁ VYHLÁŠKA MĚSTA HRÁDEK NAD NISOU

č. 3/2021

o stanovení místního koeficientu a koeficientu pro výpočet daně z nemovitých věcí

Zastupitelstvo města Hrádek nad Nisou se na svém zasedání dne **28.09.2021**, usnesením č. **09/173/ZM/21** usneslo vydat na základě § 6 odst. 4 písm. b), §11 odst. 3 písm. a) a b), §12 zákona č. 338/1992 Sb., o dani z nemovitých věcí, ve znění pozdějších předpisů (dále jen zákon o dani z nemovitých věcí) a § 84 odst. 2 písm. h) zákona č. 128/2000 Sb., o obcích (obecní zřízení), ve znění pozdějších předpisů, tuto obecně závaznou vyhlášku:

Čl. 1

Pozemky

U stavebních pozemků se stanovuje koeficient, kterým se násobí základní sazba stanovená dle § 6 odst. 2 písm. b) zákona, o dani z nemovitých věcí, v následující výši:

- a) v části města Loučná, Donín **koeficient 1,4,**
- b) v části města Donín (část stavebně sloučená s Dolním Sedlem, uvedená v příloze č. 2), Dolní Sedlo, Oldřichov na Hranicích, Václavice, Uhelná, Dolní Suchá **koeficient 1,0.**

Čl. 2

Zdanitelné stavby

(1) U zdanitelných staveb uvedených v § 11 odst. 1 písm. a) zákona, o dani z nemovitých věcí, se stanovuje koeficient, kterým se násobí základní sazba daně, případně sazba zvýšená podle § 11 odst. 2 zákona, o dani z nemovitých věcí, v následující výši:

- a) v části města Loučná, Donín **koeficient 1,4,**
- b) v části města Donín (část stavebně sloučená s Dolním Sedlem, uvedená v příloze č. 2), Dolní Sedlo, Oldřichov na Hranicích, Václavice, Uhelná, Dolní Suchá **koeficient 1,0.**

(2) U zdanitelných staveb uvedených v § 11 odst. 1 písm. b) a c) zákona, o dani z nemovitých věcí, se stanovuje koeficient, kterým se násobí základní sazba daně, případně sazba zvýšená podle § 11 odst. 2 zákona, o dani z nemovitých věcí, ve výši **1,5.**

Čl. 3

Místní koeficient

Místní koeficient pro části města uvedené v příloze č. 1 se stanoví ve výši 2, kterým se násobí daň poplatníka, za jednotlivé druhy pozemků, zdanitelných staveb nebo zdanitelných jednotek, popř. jejich souhrny, s výjimkou pozemků uvedených v § 5 odst. 1 zákona, o dani z nemovitých věcí.

Čl. 4
Zrušovací ustanovení

Dnem nabytí účinnosti této vyhlášky se zrušuje se obecně závazná vyhláška č. 4/2011 o stanovení koeficientů pro výpočet daně z nemovitosti ze dne 26.10.2011.

Čl. 5
Účinnost

Tato vyhláška nabývá účinnosti dnem 1. ledna 2022.

Mgr. Josef Horinka v.r.
starosta města

Pavel Farský v.r.
místostarosta města

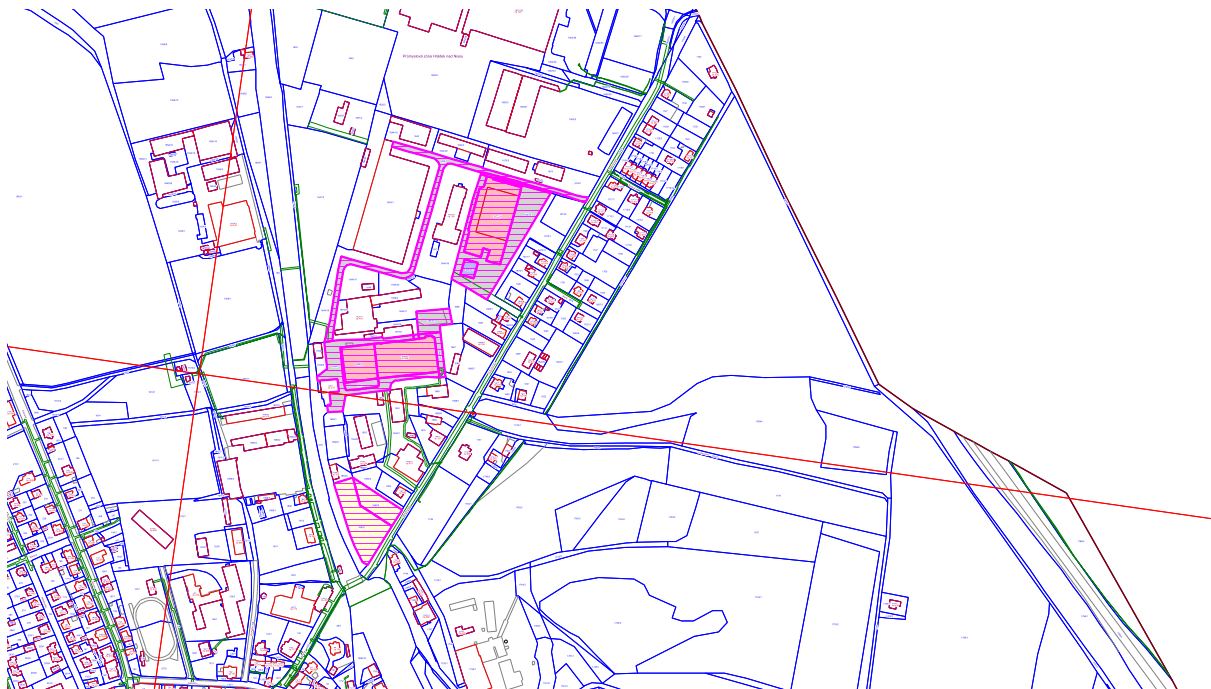
Vyvěšeno na úřední desce dne:

Sejmuto z úřední desky dne:

Ve stejném termínu zveřejněno v elektronické podobě na elektronické úřední desce.

Příloha č. 1 k OZV č. 3/2021
o stanovení místního koeficientu a koeficientu pro výpočet daně z nemovitých věcí

Část města 1 – uvnitř fialově vyšrafované oblasti vedené po hranici pozemkových parcel –
 k.ú. Hrádek nad Nisou (647390)

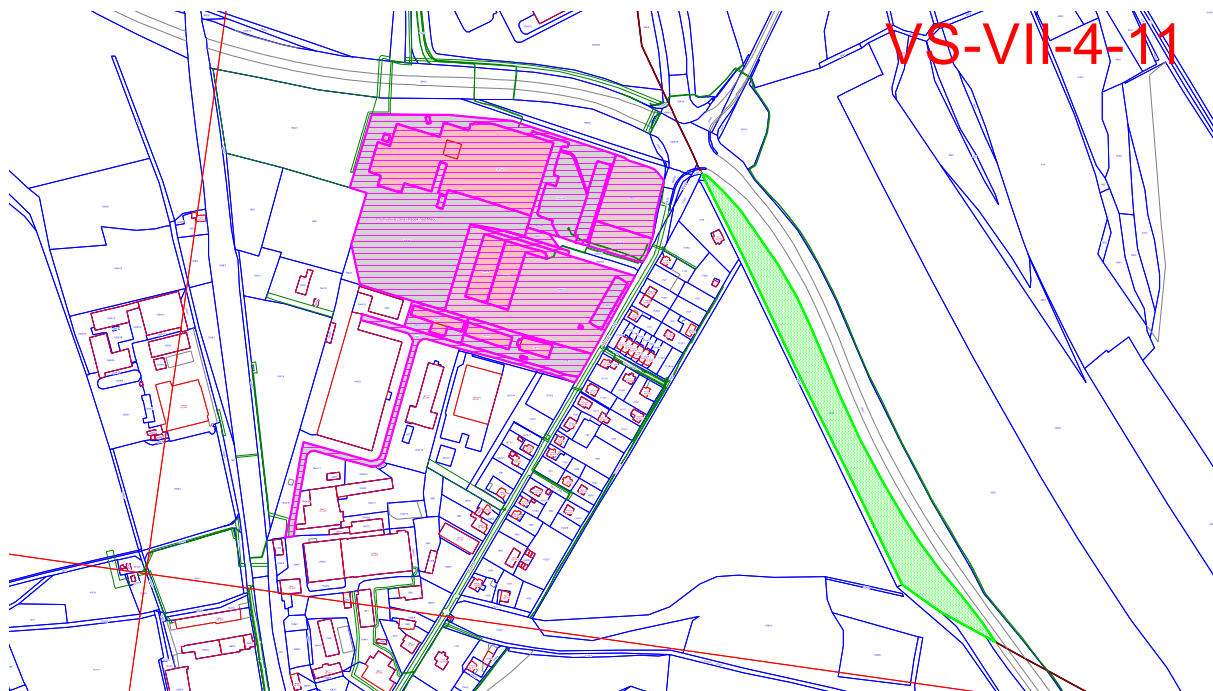


Legenda (z vybrané oblasti jsou uvedena parcelní čísla):

Název katastrálního území	Číslo katastrálního území	Parcelní číslo
Hrádek nad Nisou	647390	1644/6
Hrádek nad Nisou	647390	1644/7
Hrádek nad Nisou	647390	1644/12
Hrádek nad Nisou	647390	1644/13
Hrádek nad Nisou	647390	1644/14
Hrádek nad Nisou	647390	1650/1
Hrádek nad Nisou	647390	1650/2
Hrádek nad Nisou	647390	1663/1
Hrádek nad Nisou	647390	1663/2
Hrádek nad Nisou	647390	1673/14
Hrádek nad Nisou	647390	1673/16
Hrádek nad Nisou	647390	1673/17
Hrádek nad Nisou	647390	1675/9
Hrádek nad Nisou	647390	1822

Příloha č. 1 k OZV č. 3/2021
o stanovení místního koeficientu a koeficientu pro výpočet daně z nemovitých věcí

Část města 2 – uvnitř fialově vyšrafované oblasti vedené po hranici pozemkových parcel –
 k.ú. Hrádek nad Nisou (647390)

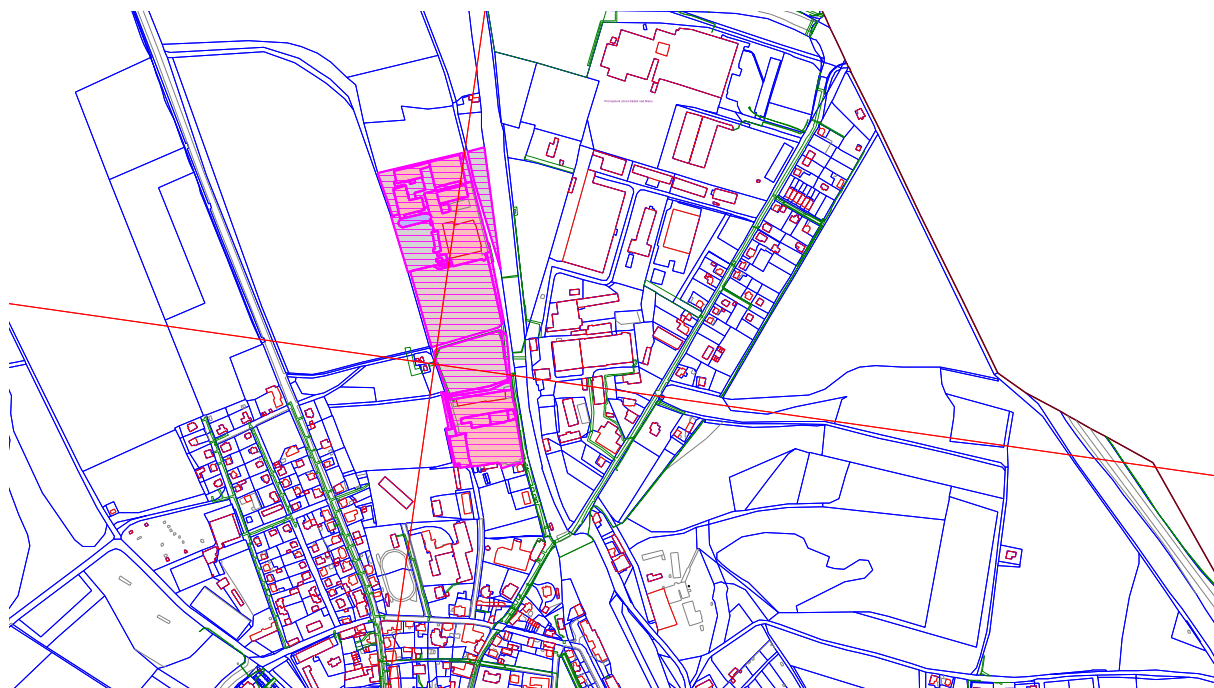


Legenda (z vybrané oblasti jsou uvedena parcelní čísla):

Název katastrálního území	Číslo katastrálního území	Parcelní číslo
Hrádek nad Nisou	647390	1602/3
Hrádek nad Nisou	647390	1602/4
Hrádek nad Nisou	647390	1602/5
Hrádek nad Nisou	647390	1602/7
Hrádek nad Nisou	647390	1602/9
Hrádek nad Nisou	647390	1602/26
Hrádek nad Nisou	647390	1602/27
Hrádek nad Nisou	647390	1602/28
Hrádek nad Nisou	647390	1602/29
Hrádek nad Nisou	647390	1602/30
Hrádek nad Nisou	647390	1602/38
Hrádek nad Nisou	647390	1602/39
Hrádek nad Nisou	647390	1602/41
Hrádek nad Nisou	647390	1602/43
Hrádek nad Nisou	647390	1602/65
Hrádek nad Nisou	647390	1602/66
Hrádek nad Nisou	647390	1602/71
Hrádek nad Nisou	647390	1644/2
Hrádek nad Nisou	647390	1644/20
Hrádek nad Nisou	647390	1674
Hrádek nad Nisou	647390	1675/1
Hrádek nad Nisou	647390	1675/2
Hrádek nad Nisou	647390	1822

Příloha č. 1 k OZV č. 3/2021
o stanovení místního koeficientu a koeficientu pro výpočet daně z nemovitých věcí

Část města 3 – uvnitř fialově vyšrafované oblasti vedené po hranici pozemkových parcel –
 k.ú. Hrádek nad Nisou (647390)



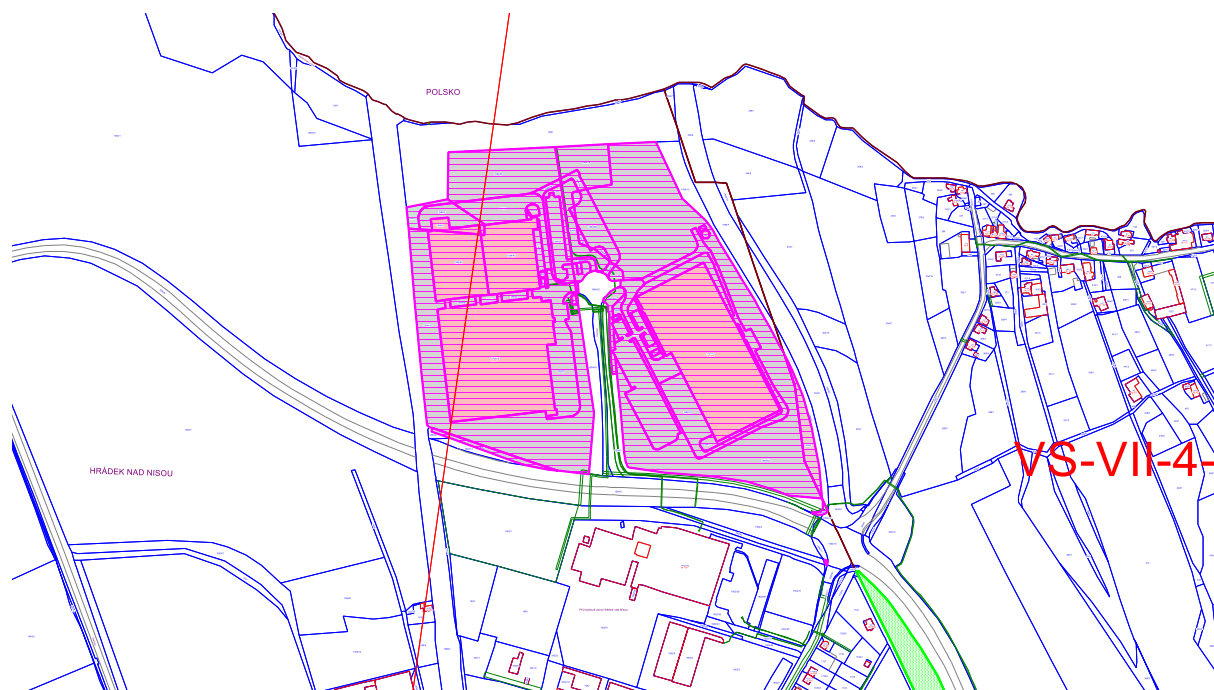
Legenda (z vybrané oblasti jsou uvedena parcelní čísla):

Název katastrálního území	Číslo katastrálního území	Parcelní číslo
Hrádek nad Nisou	647390	1550/2
Hrádek nad Nisou	647390	1550/13
Hrádek nad Nisou	647390	1550/14
Hrádek nad Nisou	647390	1550/15
Hrádek nad Nisou	647390	1550/16
Hrádek nad Nisou	647390	1550/18
Hrádek nad Nisou	647390	1550/19
Hrádek nad Nisou	647390	1550/20
Hrádek nad Nisou	647390	1550/21
Hrádek nad Nisou	647390	1550/23
Hrádek nad Nisou	647390	1607/1
Hrádek nad Nisou	647390	1607/2
Hrádek nad Nisou	647390	1607/3
Hrádek nad Nisou	647390	1607/4
Hrádek nad Nisou	647390	1607/5
Hrádek nad Nisou	647390	1608/2
Hrádek nad Nisou	647390	1609/1
Hrádek nad Nisou	647390	1609/2
Hrádek nad Nisou	647390	1609/4
Hrádek nad Nisou	647390	1609/5
Hrádek nad Nisou	647390	1611/2
Hrádek nad Nisou	647390	1611/3
Hrádek nad Nisou	647390	1634/1
Hrádek nad Nisou	647390	1634/3
Hrádek nad Nisou	647390	1634/5
Hrádek nad Nisou	647390	1634/6
Hrádek nad Nisou	647390	1635/1
Hrádek nad Nisou	647390	1635/5
Hrádek nad Nisou	647390	1635/6
Hrádek nad Nisou	647390	1635/9
Hrádek nad Nisou	647390	1635/10

Název katastrálního území	Číslo katastrálního území	Parcelní číslo
Hrádek nad Nisou	647390	1635/12
Hrádek nad Nisou	647390	1638/1
Hrádek nad Nisou	647390	1690/1
Hrádek nad Nisou	647390	1690/2
Hrádek nad Nisou	647390	1690/3
Hrádek nad Nisou	647390	1690/4
Hrádek nad Nisou	647390	1690/5

Příloha č. 1 k OZV č. 3/2021
o stanovení místního koeficientu a koeficientu pro výpočet daně z nemovitých věcí

Část města 4 – uvnitř fialově vyšrafované oblasti vedené po hranici pozemkových parcel – k.ú. Hrádek nad Nisou (647390) a k.ú. Oldřichov na Hranicích (710008)



Legenda (z vybrané oblasti jsou uvedena parcelní čísla):

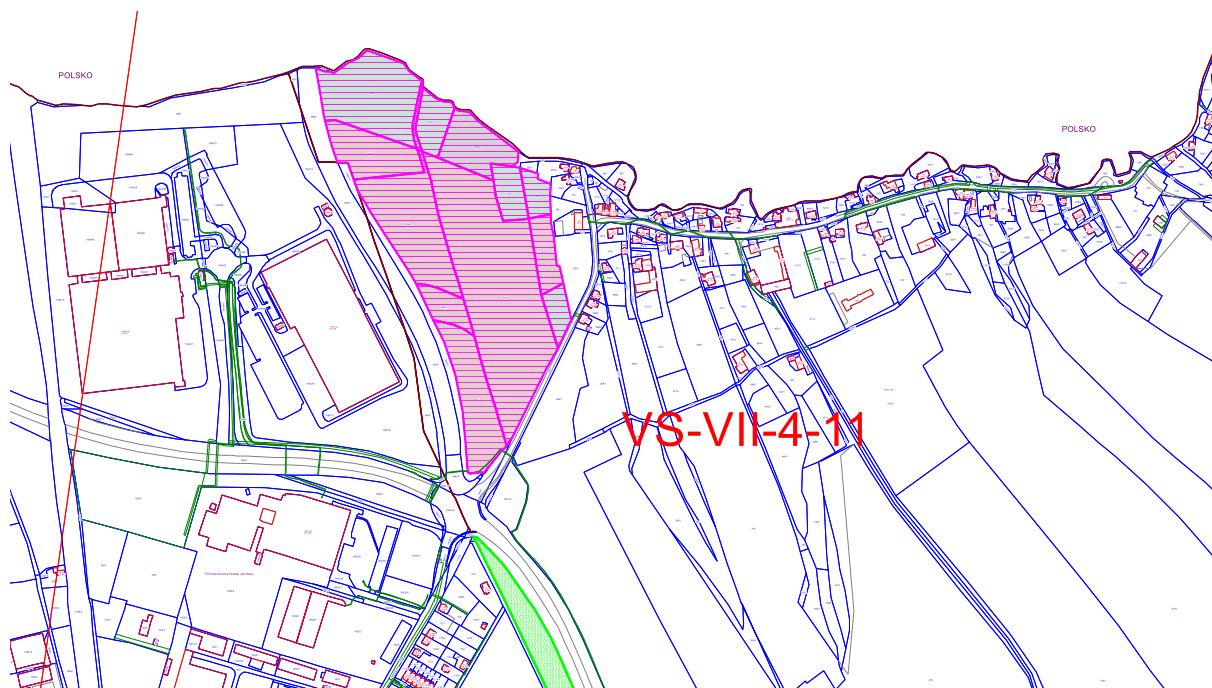
Název katastrálního území	Číslo katastrálního území	Parcelní číslo
Hrádek nad Nisou	647390	1594/5
Hrádek nad Nisou	647390	1594/15
Hrádek nad Nisou	647390	1594/29
Hrádek nad Nisou	647390	1594/31
Hrádek nad Nisou	647390	1594/32
Hrádek nad Nisou	647390	1594/33
Hrádek nad Nisou	647390	1594/34
Hrádek nad Nisou	647390	1594/36
Hrádek nad Nisou	647390	1594/37
Hrádek nad Nisou	647390	1594/39
Hrádek nad Nisou	647390	1594/40
Hrádek nad Nisou	647390	1594/41
Hrádek nad Nisou	647390	1594/48
Hrádek nad Nisou	647390	1594/49
Hrádek nad Nisou	647390	1594/50
Hrádek nad Nisou	647390	1594/52
Hrádek nad Nisou	647390	1594/56
Hrádek nad Nisou	647390	1594/57
Hrádek nad Nisou	647390	1594/62
Hrádek nad Nisou	647390	1594/64
Hrádek nad Nisou	647390	1594/65
Hrádek nad Nisou	647390	1594/66
Hrádek nad Nisou	647390	1594/67
Hrádek nad Nisou	647390	1594/68
Hrádek nad Nisou	647390	1594/69
Hrádek nad Nisou	647390	1594/70
Hrádek nad Nisou	647390	1594/71
Hrádek nad Nisou	647390	1594/72
Hrádek nad Nisou	647390	1594/73
Hrádek nad Nisou	647390	1594/74
Hrádek nad Nisou	647390	1594/75
Hrádek nad Nisou	647390	1594/76

Název katastrálního území	Číslo katastrálního území	Parcelní číslo
Hrádek nad Nisou	647390	1594/77
Hrádek nad Nisou	647390	1594/78
Hrádek nad Nisou	647390	1594/79
Hrádek nad Nisou	647390	1594/80
Hrádek nad Nisou	647390	1594/81
Hrádek nad Nisou	647390	1594/82
Hrádek nad Nisou	647390	1594/83
Hrádek nad Nisou	647390	1594/84
Hrádek nad Nisou	647390	1594/85
Hrádek nad Nisou	647390	1594/86
Hrádek nad Nisou	647390	1594/87
Hrádek nad Nisou	647390	1594/88
Hrádek nad Nisou	647390	1594/89
Hrádek nad Nisou	647390	1594/90
Hrádek nad Nisou	647390	1594/91
Hrádek nad Nisou	647390	1594/92
Hrádek nad Nisou	647390	1594/93
Hrádek nad Nisou	647390	1594/94
Hrádek nad Nisou	647390	1595/1
Hrádek nad Nisou	647390	1595/2
Hrádek nad Nisou	647390	1595/3
Hrádek nad Nisou	647390	1595/4
Hrádek nad Nisou	647390	1600/1
Hrádek nad Nisou	647390	1600/6

Název katastrálního území	Číslo katastrálního území	Parcelní číslo
Oldřichov na Hranicích	710008	354/8

Příloha č. 1 k OZV č. 3/2021
o stanovení místního koeficientu a koeficientu pro výpočet daně z nemovitých věcí

Část města 5 – uvnitř fialově vyšrafované oblasti vedené po hranici pozemkových parcel – k.ú. Oldřichov na Hranicích (710008)

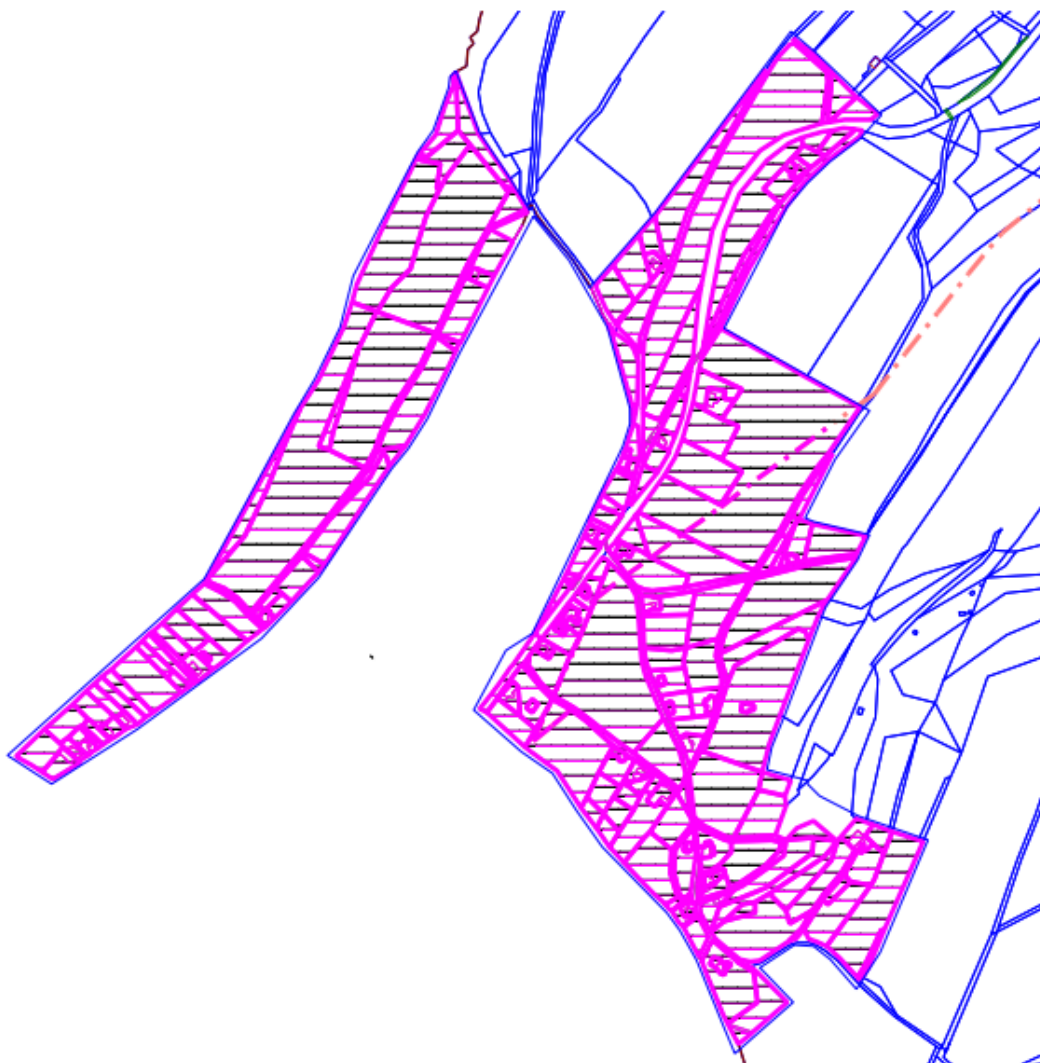


Legenda (z vybrané oblasti jsou uvedena parcelní čísla):

Název katastrálního území	Číslo katastrálního území	Parcelní číslo
Oldřichov na Hranicích	710008	354/1
Oldřichov na Hranicích	710008	354/2
Oldřichov na Hranicích	710008	354/3
Oldřichov na Hranicích	710008	354/7
Oldřichov na Hranicích	710008	354/10
Oldřichov na Hranicích	710008	354/15
Oldřichov na Hranicích	710008	359/1
Oldřichov na Hranicích	710008	359/2
Oldřichov na Hranicích	710008	359/3
Oldřichov na Hranicích	710008	359/4
Oldřichov na Hranicích	710008	378/1
Oldřichov na Hranicích	710008	378/2
Oldřichov na Hranicích	710008	382/3

Příloha č. 2 k OZV č. 3/2021
o stanovení místního koeficientu a koeficientu pro výpočet daně z nemovitých věcí

Část města Donín (část stavebně sloučená s Dolním Sedlem) - uvnitř fialově vyšrafované oblasti vedené po hranici pozemkových parcel – k.ú. Donín (647373)



Legenda (z vybrané oblasti jsou uvedena parcelní čísla):

Název katastrálního území	Číslo katastrálního území	Parcelní číslo	Budova - číslo domovní
Donín	647373	811/1	
Donín	647373	811/2	
Donín	647373	812	
Donín	647373	813	
Donín	647373	814	
Donín	647373	815	297
Donín	647373	816	
Donín	647373	817	
Donín	647373	818	

Název katastrálního území	Číslo katastrálního území	Parcelní číslo	Budova - číslo domovní
Donín	647373	873/1	
Donín	647373	873/2	
Donín	647373	874/1	
Donín	647373	874/2	
Donín	647373	875/1	
Donín	647373	875/2	
Donín	647373	876	309
Donín	647373	877/1	
Donín	647373	877/2	
Donín	647373	878	
Donín	647373	879/1	
Donín	647373	879/2	309
Donín	647373	880	
Donín	647373	881	
Donín	647373	882	
Donín	647373	883/2	
Donín	647373	883/3	
Donín	647373	1042/1	
Donín	647373	1044/1	
Donín	647373	1052	
Donín	647373	1054	303
Donín	647373	1055	
Donín	647373	1057	
Donín	647373	1058	
Donín	647373	1059	305
Donín	647373	1060	
Donín	647373	1061	
Donín	647373	1062	
Donín	647373	1063	
Donín	647373	1064	
Donín	647373	1065	123
Donín	647373	1066/1	
Donín	647373	1066/2	
Donín	647373	1067/1	
Donín	647373	1067/2	
Donín	647373	1067/3	
Donín	647373	1068	98
Donín	647373	1069/1	
Donín	647373	1069/2	
Donín	647373	1069/3	
Donín	647373	1070	
Donín	647373	1071	
Donín	647373	1072/1	
Donín	647373	1072/2	
Donín	647373	1073	
Donín	647373	1074	65
Donín	647373	1075/1	
Donín	647373	1075/2	347
Donín	647373	1076	
Donín	647373	1077/2	
Donín	647373	1078	

Název katastrálního území	Číslo katastrálního území	Parcelní číslo	Budova - číslo domovní
Donín	647373	1079	
Donín	647373	1080	281
Donín	647373	1081	
Donín	647373	1082	294
Donín	647373	1083	
Donín	647373	1084	284
Donín	647373	1085	
Donín	647373	1086	287
Donín	647373	1087	
Donín	647373	1088	
Donín	647373	1089	
Donín	647373	1091	
Donín	647373	1092	111
Donín	647373	1093	
Donín	647373	1094	
Donín	647373	1095	
Donín	647373	1096	112
Donín	647373	1097	
Donín	647373	1098	
Donín	647373	1099	
Donín	647373	1100	
Donín	647373	1101	109
Donín	647373	1102	
Donín	647373	1103	
Donín	647373	1104	232
Donín	647373	1105	
Donín	647373	1106	110
Donín	647373	1107	
Donín	647373	1108	113
Donín	647373	1109	
Donín	647373	1110	
Donín	647373	1111/1	
Donín	647373	1111/2	
Donín	647373	1111/3	389
Donín	647373	1112	
Donín	647373	1113	
Donín	647373	1114	259
Donín	647373	1115	
Donín	647373	1116	
Donín	647373	1117	212
Donín	647373	1118	
Donín	647373	1119	
Donín	647373	1120	
Donín	647373	1121	
Donín	647373	1122/1	
Donín	647373	1122/2	
Donín	647373	1123	172
Donín	647373	1124/1	
Donín	647373	1124/2	
Donín	647373	1127/1	
Donín	647373	1127/2	

Název katastrálního území	Číslo katastrálního území	Parcelní číslo	Budova - číslo domovní
Donín	647373	1128	
Donín	647373	1129	
Donín	647373	1130	
Donín	647373	1131/1	
Donín	647373	1131/2	
Donín	647373	1131/3	
Donín	647373	1131/4	
Donín	647373	1132	
Donín	647373	1133	174
Donín	647373	1134	
Donín	647373	1135	125
Donín	647373	1136	
Donín	647373	1137	
Donín	647373	1138/1	
Donín	647373	1138/2	
Donín	647373	1138/3	346
Donín	647373	1138/5	
Donín	647373	1139	157
Donín	647373	1140/1	
Donín	647373	1140/2	
Donín	647373	1141	321
Donín	647373	1142/1	
Donín	647373	1142/2	
Donín	647373	1143	
Donín	647373	1144	
Donín	647373	1145	
Donín	647373	1146	
Donín	647373	1147	
Donín	647373	1148	
Donín	647373	1149	
Donín	647373	1150	
Donín	647373	1151	
Donín	647373	1152	
Donín	647373	1153	
Donín	647373	1154	268
Donín	647373	1155/1	
Donín	647373	1155/2	
Donín	647373	1156	
Donín	647373	1166/2	
Donín	647373	1167	120
Donín	647373	1168	
Donín	647373	1169	
Donín	647373	1170	
Donín	647373	1171	
Donín	647373	1172	
Donín	647373	1173	
Donín	647373	1219	129
Donín	647373	1220	
Donín	647373	1221	106
Donín	647373	1222	
Donín	647373	1223	6

Název katastrálního území	Číslo katastrálního území	Parcelní číslo	Budova - číslo domovní
Donín	647373	1224/1	
Donín	647373	1224/2	
Donín	647373	1225	
Donín	647373	1226	5
Donín	647373	1227	
Donín	647373	1228	105
Donín	647373	1229	
Donín	647373	1230	
Donín	647373	1231	
Donín	647373	1232	
Donín	647373	1237	
Donín	647373	1238	
Donín	647373	1239	
Donín	647373	1240	
Donín	647373	1241	2
Donín	647373	1242	
Donín	647373	1243/1	
Donín	647373	1243/5	19
Donín	647373	1244	
Donín	647373	1245	
Donín	647373	1246	
Donín	647373	1247	
Donín	647373	1248/1	240
Donín	647373	1248/2	
Donín	647373	1249/1	
Donín	647373	1249/2	
Donín	647373	1250	
Donín	647373	1251	
Donín	647373	1253	
Donín	647373	1254	
Donín	647373	1255	
Donín	647373	1256	
Donín	647373	1257/1	
Donín	647373	1257/2	
Donín	647373	1257/3	
Donín	647373	1258/1	
Donín	647373	1258/2	
Donín	647373	1259/1	
Donín	647373	1259/2	
Donín	647373	1259/3	
Donín	647373	1259/4	
Donín	647373	1259/5	
Donín	647373	1260/1	
Donín	647373	1260/2	
Donín	647373	1261	348
Donín	647373	1262	
Donín	647373	1264	
Donín	647373	1265	
Donín	647373	1266	
Donín	647373	1267	