

Schéma B/3
Standardní Pracovní místo
Zúžení jízdního pruhu.

podle úzavěra obousměrnými směrovacími deskami
odstup max. 10m

úzavěra uzávěra jednostrannými směrovacími deskami
odstup podřídné 1-2m
příčné 0,6-1m
výšková světlá výška 1 na každé směrovací desce

1) **Uzavřít dopravních ztvárnění a dopravních zařízení v případě SITUATIVNÍCH PRAKOVACÍCH PRUHŮ, chodníků a/nebo sázezek pro cyklisty podle schémat B/17 až B/20**

výšková světlá výška 1 nebo značka umístěná na níže uvedených žlutozelených podkládkách, v prostoru srovně

vzdálenosti v metrech

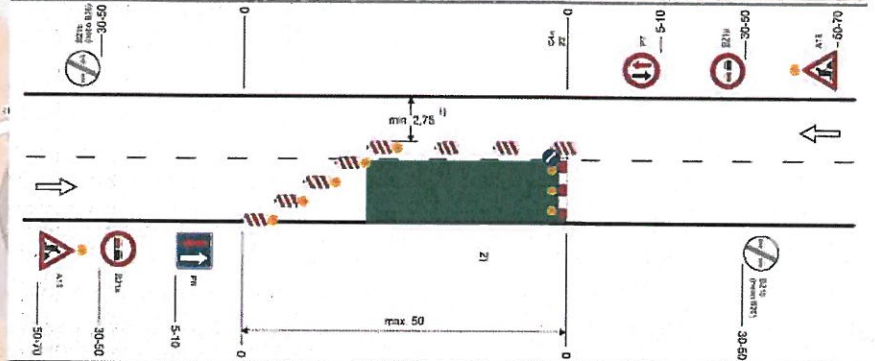
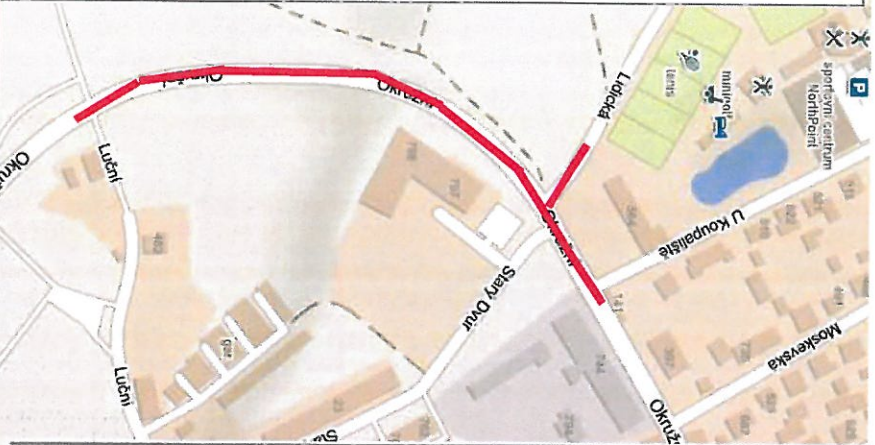


Schéma B/5.2
Standardní Pracovní místo.
Zúžení vozovky na jeden jízdní pruh. V případě úpravy přednostní v jízdě dopravními značkami.

výšková světlá výška 1 nebo značka umístěná na níže uvedených žlutozelených podkládkách, v prostoru srovně

příčné uzávěra obousměrnými směrovacími deskami
odstup max. 10m

příčné uzávěra jednostrannými směrovacími deskami
odstup podřídné 1-2m
příčné 0,6-1m
výšková světlá výška 1 na každé směrovací desce

1) místo bytí ve výhledových příjezdech měst (viz např. 6.1.2.2)

2) **Uzavřít dopravních ztvárnění a dopravních zařízení v případě SITUATIVNÍCH PRAKOVACÍCH PRUHŮ, chodníků a/nebo sázezek pro cyklisty podle schémat B/16 až B/20**

vzdálenosti v metrech

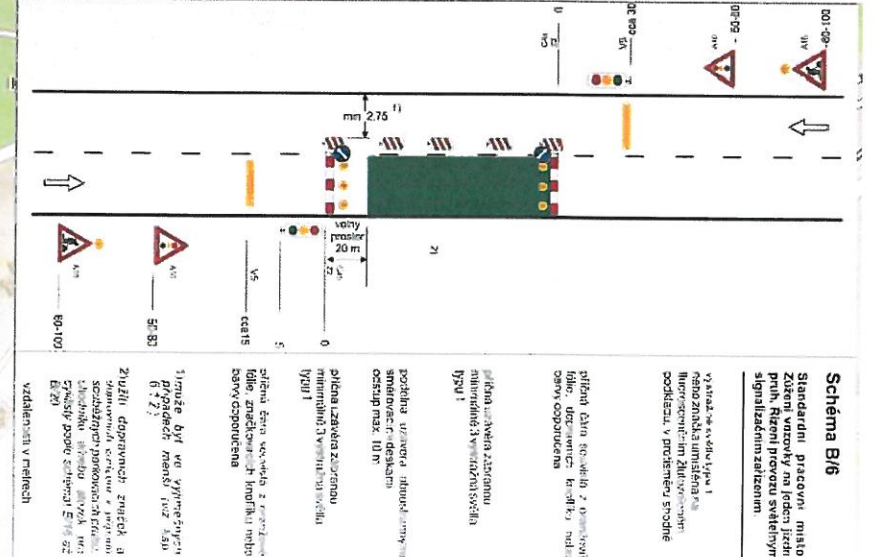


Schéma B/6
Standardní Pracovní místo.
Zúžení vozovky na jeden jízdní pruh. Řešení provozu světelným signálem zúžení vozovky.

výšková světlá výška 1 nebo značka umístěná na níže uvedených žlutozelených podkládkách, v prostoru srovně

příčné uzávěra jednostrannými směrovacími deskami
odstup max. 10m

příčné uzávěra jednostrannými směrovacími deskami
odstup podřídné 1-2m
příčné 0,6-1m
výšková světlá výška 1 na každé směrovací desce

1) místo bytí ve výhledových příjezdech měst (viz např. 6.1.2.2)

2) **Uzavřít dopravních ztvárnění a dopravních zařízení v případě SITUATIVNÍCH PRAKOVACÍCH PRUHŮ, chodníků a/nebo sázezek pro cyklisty podle schémat B/16 až B/20**

vzdálenosti v metrech

Police České republiky, jakožto dotčený orgán vydávající stanovisko ve smyslu ust. § 52/1 z.č. 13/1997 Sb. a § 77/2b z.č. 361/2000 Sb. s předloženým návrhem souhlasí za podmínky dodržení zejména vzhl. č. 294/2015 Sb., Technických podmínek č. 66 (které výstražného osvětlení) a dále:

- Pokud bude úsek Travný SSZ (schéma B/6) přesahovat přes křižovatku, je třeba napojení, vedení všech křižovatek uzavřít, zjednotit a podřídit. V takovém případě je třeba DIO doplnit a požádat o povolení. Případně musí být na místě tzv. pracovní hlídka dle Tř 65 a po skončení prací musí být se již křižovátka nezní nadále v úseku. Zpracování přenosným SSZ (pracovní hlídka).

Při splnění výše uvedeného, lze konstatovat, že návrh odpovídá obecným požadavkům na bezpečnost a příslušost provozu na pozemních komunikacích. Odsouhlaseno dne 17.3.2022 pod č.j. KRM-23229-Z/ČJ-2021-180506-02.

Stanovisko může být samostatně, slouží jako podklad pro silniční správní řízení. Pokud nebude do jednání roku správním úřadem vydáno povolení na předměřnou žádost, požadavky stanoviska platnosti.

