

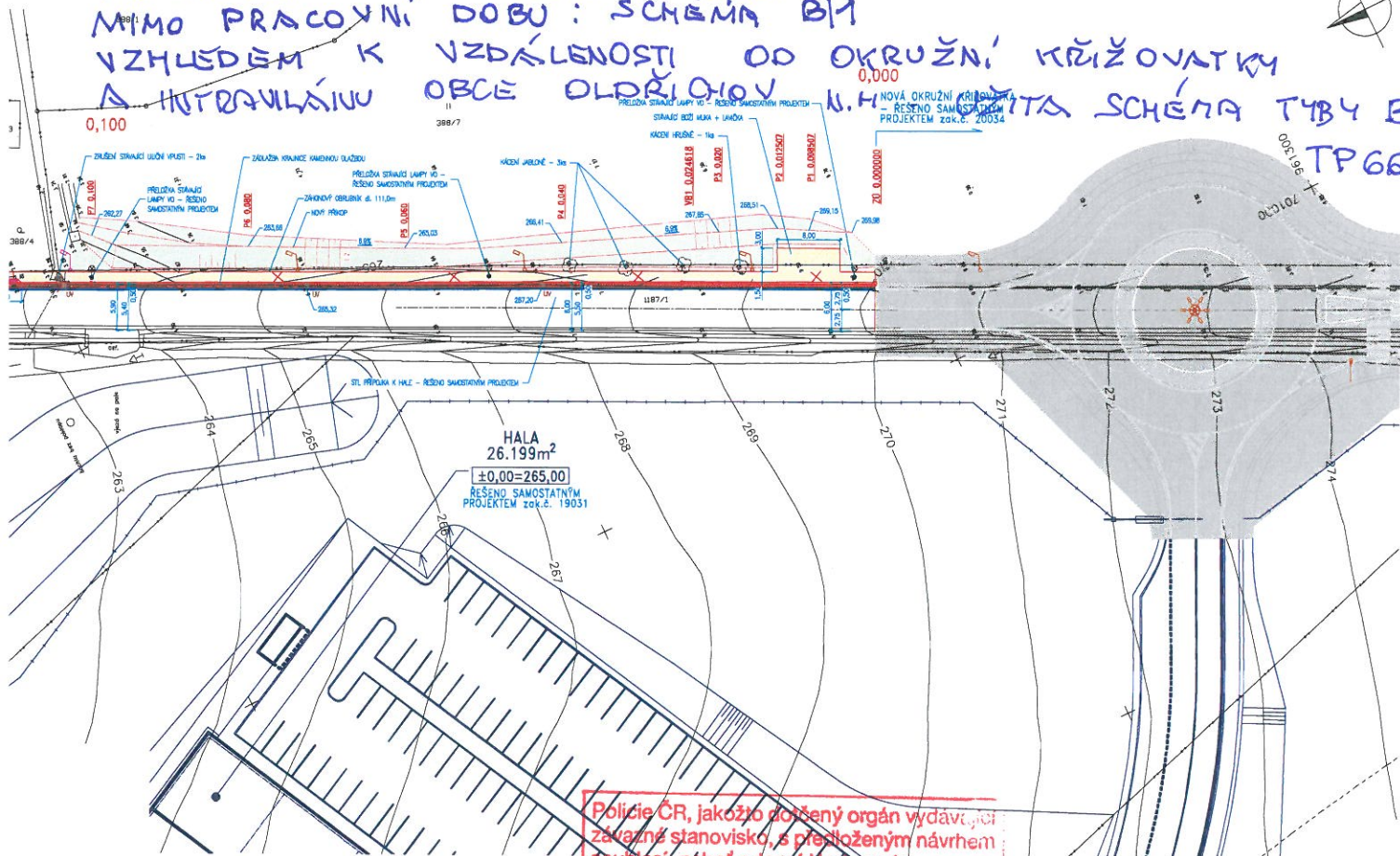
PRÁCE BUDOU PROVÁDĚNY DLE PŘILOŽENÝCH

SCHEMAT; PRACOVNÍ DOBA: SCHEMA B/5.1

MIMO PRACOVNÍ DOBU: SCHEMA B/1

VZHLÉDEM K VZDÁLENOSTI OD OKRUŽNÍ KŘIŽOVATKY  
A HUBOVITÁKOVÉ OBCE OLDŘIHOV N.H. ÚZEMNÍ SCHÉMA TYBY B

SITUACE 1:250



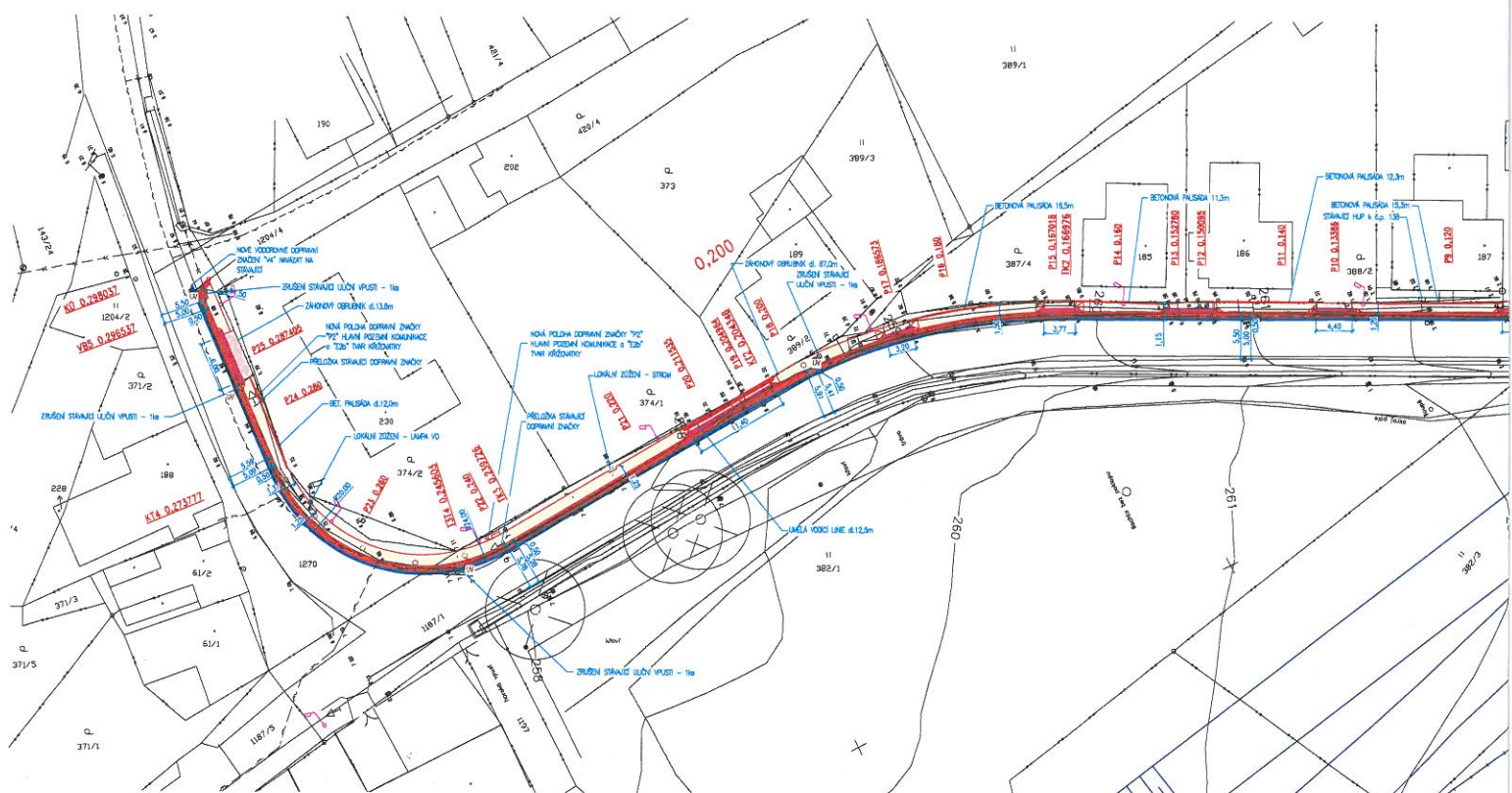
Policie ČR, jakožto dotčený orgán vydávající závažné stanovisko, s předloženým návrhem souhlasí, neboť odpovídá obecným požadavkům na bezpečnost a plynulost provozu na pozemních komunikacích.

Hlavní projektant:		VGP - Industriální stavby, s.r.o.	
Zodpovědný projektant:		Vypracoval:	Kontroloval:
Ing. Petr Štěpánek		Ing. Michala Matějková	Ing. Richard Müller
Místo:		Objekt:	Důstojnost:
Objekt:		Stavba:	Účel:
Chodník podél silnice III/27110 do Oldřichova na hranicích SO-101 Chodník		Stavba:	Účel:
Měřítko:		Číslo zakázky:	Výška c:
1:250		30033	
Příloha:		Příloha c:	
SITUACE		D.1.1.101.b-01	

Stanovisko ve smyslu ust. § 25/1 z.č. 13/1997 Sb., § 77/2b z.č. 361/2000 Sb.,

**Policejní úřad**  
 Policie ČR, Krajské ředitelství policie Libereckého kraje  
 Územní odbor Liberec  
 Dopravní inspektorát  
 Pastýřská 3  
 460 74 Liberec 1

Odsouhlaseno dne: 15.6.2022  
 Č.j. KRPL- 61093-1 - /ČJ-2022 180506-02  
 Platnost omezena Podpis:  
 do: 06/2023 npor. Mgr. Bc. František Procházka, DIS.  
 z r. por. Mgr. Pavel Červa



**LEGENDA:**

- |  |   |  |   |
|--|---|--|---|
|  | HRANICE POZEMKŮ   |  | STÁVAJÍCÍ STROM   |
|  | NOVÝ STAV   |  | STÁVAJÍCÍ STROM - KÁČENÍ - 4ks                          |
|  | NOVÉ CHODNÍKY, PŮCHOZÍ PŘEVODNÍ - BETONOVÁ DLAŽBA - 354,0m <sup>2</sup>             |  | STÁVAJÍCÍ LAMPA VO                                      |
|  | NOVÉ CHODNÍKY, POJÍZDNÉ PŘEVODNÍ - BETONOVÁ DLAŽBA - 34,8m <sup>2</sup>             |  | UMĚLÁ VODÍČÍ LIE  |
|  | NOVÉ PLOCHY - PŘEKLÁŽKA Z KAMENNÉ DLAŽBY - 148,8m <sup>2</sup>                      |  | NOVÉ VODOROVNÉ DOPRANÍ ZNAČENÍ "V4" VODÍČÍ ČARA         |
|  | VADOVNÉ, RESP. SÍŤOVNÉ PŘIS PŘEVODNÍ DĚLE VÝŠE 0,308/2006 Sb. - 17,8m <sup>2</sup>  |  | NOVÁ DEŠŤOVÁ KANALIZACE                                 |
|  | NOVÉ OZELENĚNÍ - 570,0m <sup>2</sup>  |  | NOVÁ ULČNÍ VPUSŤ - 7ks                                  |
|  | DOPLNĚNÍ ASFALTOVÝCH VRSTEV - 38m <sup>2</sup>                                      |  | NOVÁ PLASTOVÁ KANALIZAČNÍ ŠACHTA Ø600                   |
|  | NOVÁ OKRUŽNÍ KŘÍŽOVATKA - ŘEŠENO SAMOSTATNÝM PROJEKTEM zak.č. 20034                 |  | NOVÁ PŘEFA KANALIZAČNÍ ŠACHTA Ø1000                     |
|  | NOVÁ HALA - VGP PARK HRÁDEK NAD NISOU 2 - ŘEŠENO SAMOSTATNÝM PROJEKTEM zak.č. 19031 |  | NOVÁ LAMPA VO   |
|  |   |  | NOVÁ LAMPA VO - ŘEŠENO SAMOSTAT. PROJEKTEM zak.č. 20034 |

**VÝTYČOVACÍ BODY JTSK**

	A	Y	X
ZU	700985.749	961244.760	
V81	700975.889	961222.886	
TK2	700913.595	961094.861	
K12	700808.696	961058.374	
TK3	700808.424	961023.101	
TS14	700908.143	961017.259	
K14	700885.019	961001.335	
V85	700885.284	700885.284	
KU	700884.855	961005.772	

PŘÍLOHA K D10 - CHODNÍK PODÉL SILN. III/27 110 SO-101  
OLDŘICHOV N. HR.

### Schéma B/5.1

Standardní pracovní místo.  
Zúžení vozovky na jeden jízdní pruh.

výstražné světlo typu 1  
nebo značka umístěna na  
fluorescenčním žlutozeleném  
podkladu, v protisměru shodně

příčná uzávěra zábranou  
minimálně 3 výstražná světla  
typu 1

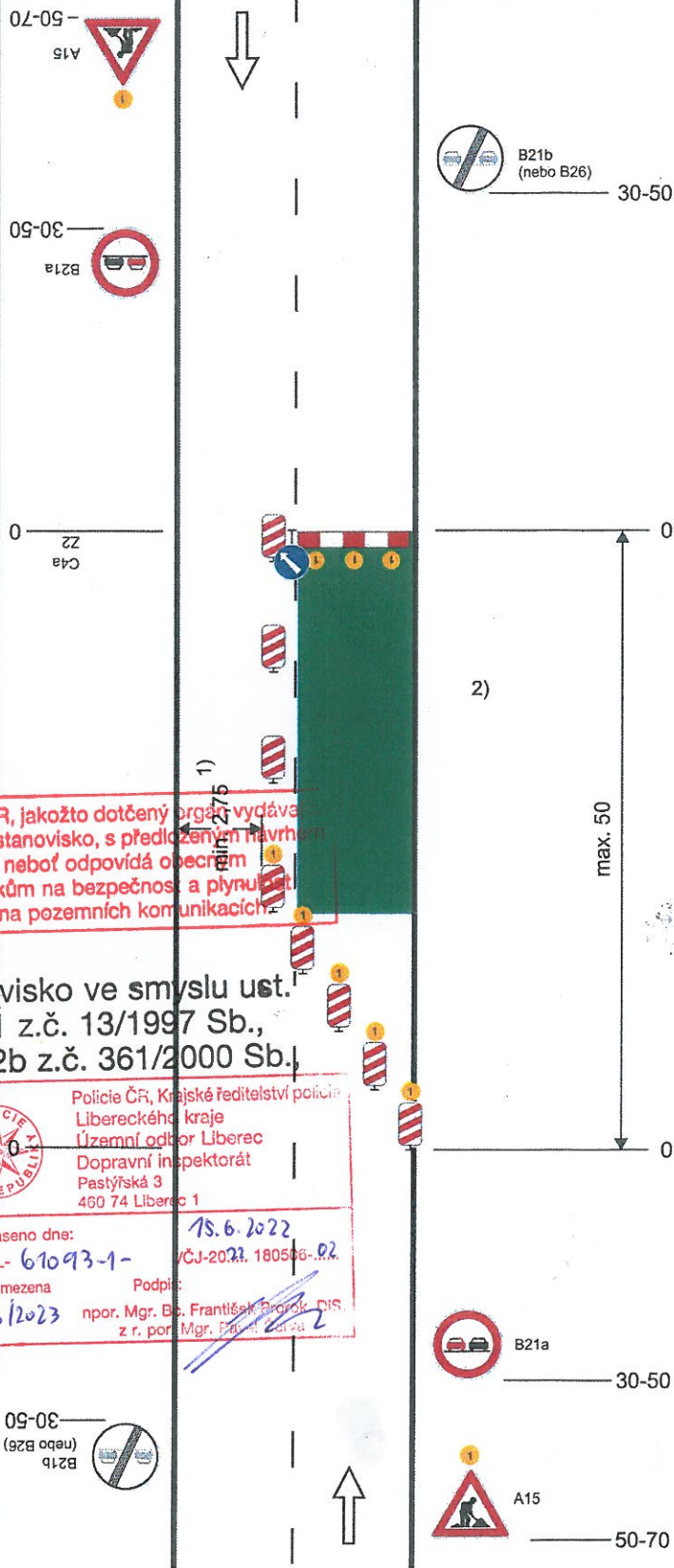
podélná uzávěra oboustrannými  
směrovacími deskami  
odstup max. 10 m

příčná uzávěra jednostrannými  
směrovacími deskami  
odstup podélně 1-2 m  
příčně 0,6-1 m  
výstražná světla typu 1 na každé  
směrovací desce

1) může být ve výjimečných  
případech menší (viz  
kap.6.1.2.)

2) užití dopravních značek a  
dopravních zařízení v případě  
souběžných parkovacích  
pruhů, chodníků a/nebo stezek  
pro cyklisty podle schémat B/16  
až B/20

vzdálenosti v metrech



PŘÍLOHA K DLO - CHODNÍK PODÉL SIL. III/27 190 SO-101  
OLDRICHOVA N. HR

Schéma B/1

Standardní pracovní místo na pozemní komunikaci s malým dopravním zatížením.

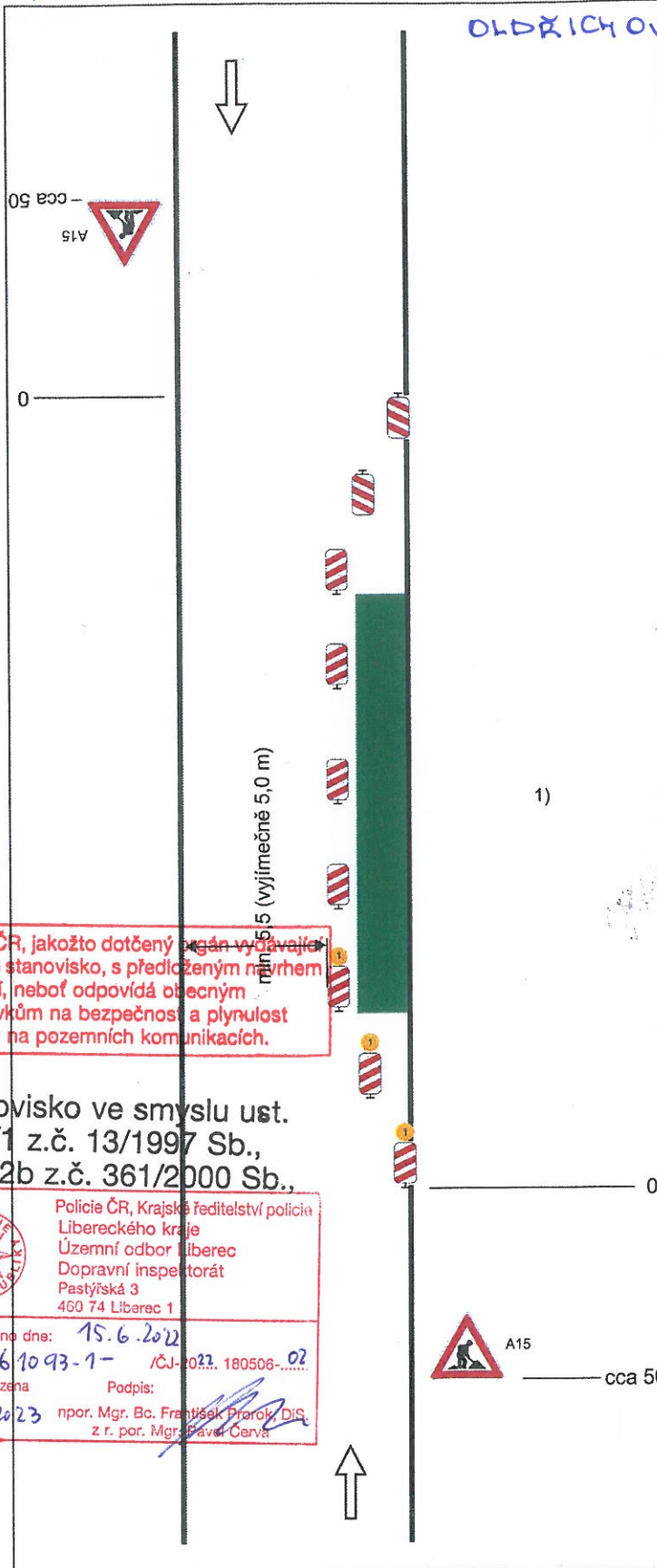
příčná uzávěra jedno-strannými směrovacími deskami  
odstup podélně 1 - 2 m  
příčně 0,6 - 1 m

podélná uzávěra oboustrannými směrovacími deskami  
odstup max. 10 m

příčná uzávěra jednostrannými směrovacími deskami  
odstup podélně 1 - 2 m  
příčně 0,6 - 1 m  
výstražná světla typu 1 na každé směrovací desce

1) *užití dopravních značek a dopravních zařízení v případě souběžných parkovacích pruhů, chodníků a/nebo stezek pro cyklisty podle schémat B/16 až B/20*

vzdálenosti v metrech



Policie ČR, jakožto dotčený orgán vydávající závazné stanovisko, s předloženým návrhem souhlasí, neboť odpovídá obecným požadavkům na bezpečnost a plynulost provozu na pozemních komunikacích.

Stanovisko ve smyslu ust. § 25/1 z.č. 13/1997 Sb., § 77/2b z.č. 361/2000 Sb.,

 Policie ČR, Krajské ředitelství policie Libereckého kraje  
Územní odbor Liberec  
Dopravní inspektorát  
Pastýřská 3  
460 74 Liberec 1

Odsouhlaseno dne: 15.6.2022  
Č.j. KRPL-61093-1- /ČJ-2022 180506-02  
Platnost omezena Podpis:  
do: 06/2023 npor. Mgr. Bc. František Prorok, DIS  
z r. por. Mgr. Pavel Červá