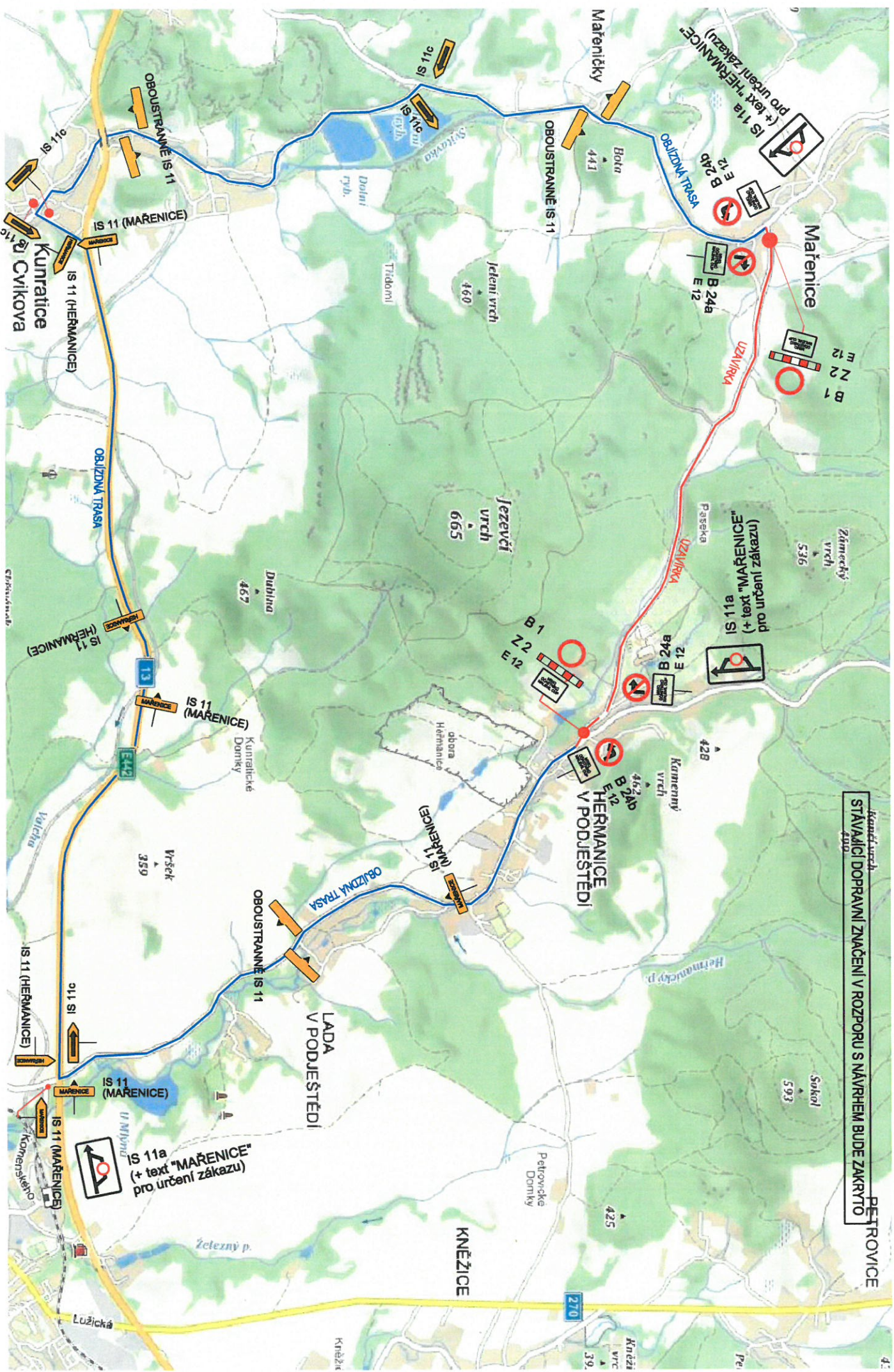


C. Úplná uzavírka úseku C.2. Mařenice - Heřmanice v Podještědí (sil. III/2016)



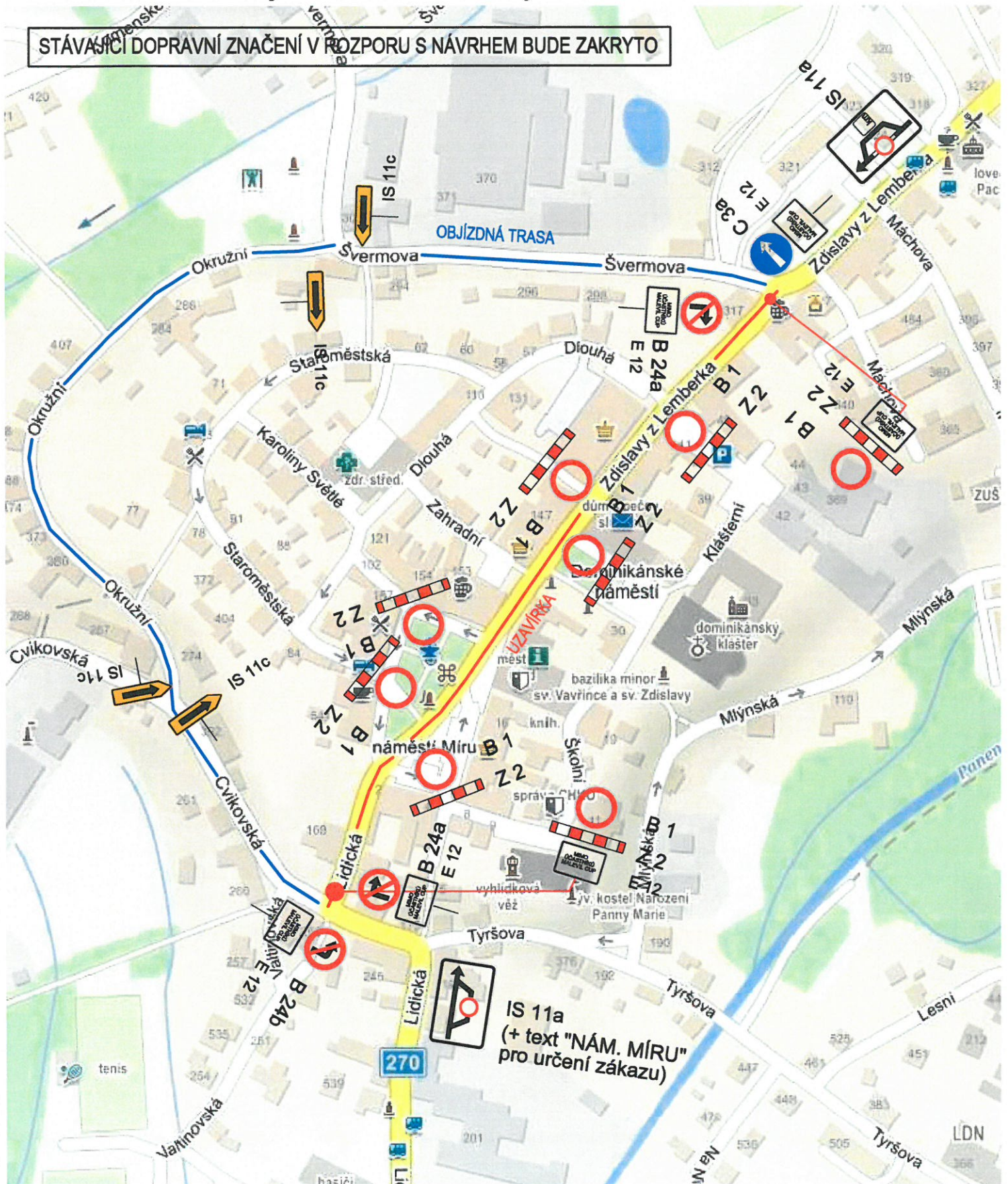
Poznámky:
E 12 - text "MIMO ÚČASTNÍKŮ MALEVIL CUP"
B1 + Z2 na Náměstí Míru (výjezdy vedlejších komunikací) budou souběžně s osazením s tliskou kontrolou proskolenou osobou (potřeba individuální umožnění výjezdu již zaparkovaných vozidel v lokalitě)

Kamenný vrch
STÁVAJÍCÍ DOPRAVNÍ ZNAČENÍ V ROZPORU S NÁVRHEM BUDE ZKRYTO
270
PETROVICE

C. Úplná uzavírka úseku

C.1. Jablonné v Podještědí - ulice Zdislavy z Lemberka

STÁVAJÍCÍ DOPRAVNÍ ZNAČENÍ V ROZPORU S NÁVRHEM BUDE ZAKRYTO



Poznámky:

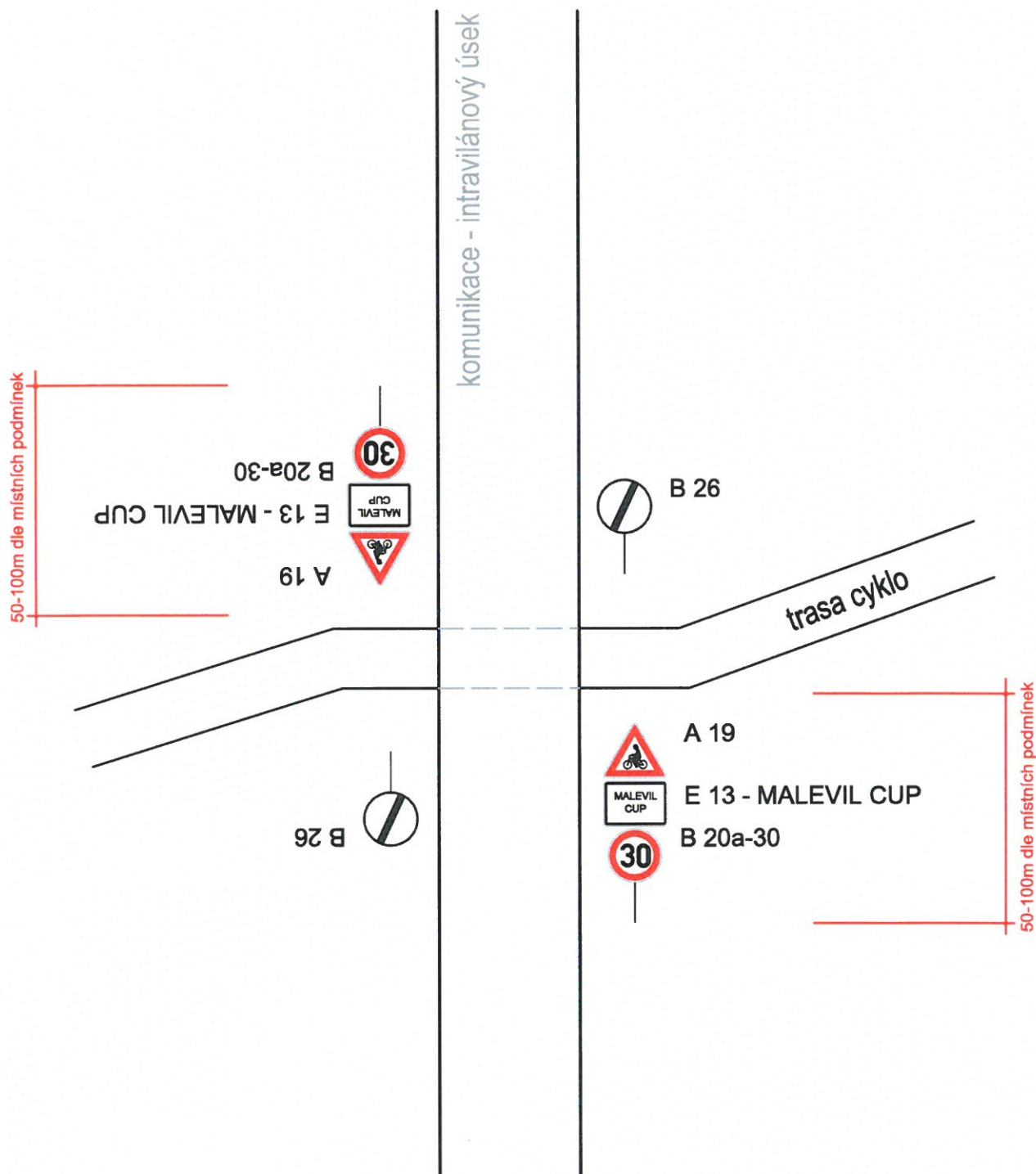
E 12 - text "MIMO ÚČASTNÍKŮ MALEVIL CUP"

B1 + Z2 na Náměstí Míru (výjezdy vedlejších komunikací) budou souběžně s osazením s lidskou kontrolou proškolenou osobou (potřeba individuální umožnění výjezdu již zaparkovaných vozidel v lokalitě)

A. Křížení cyklotrasy se silnicí

A.1. Obec

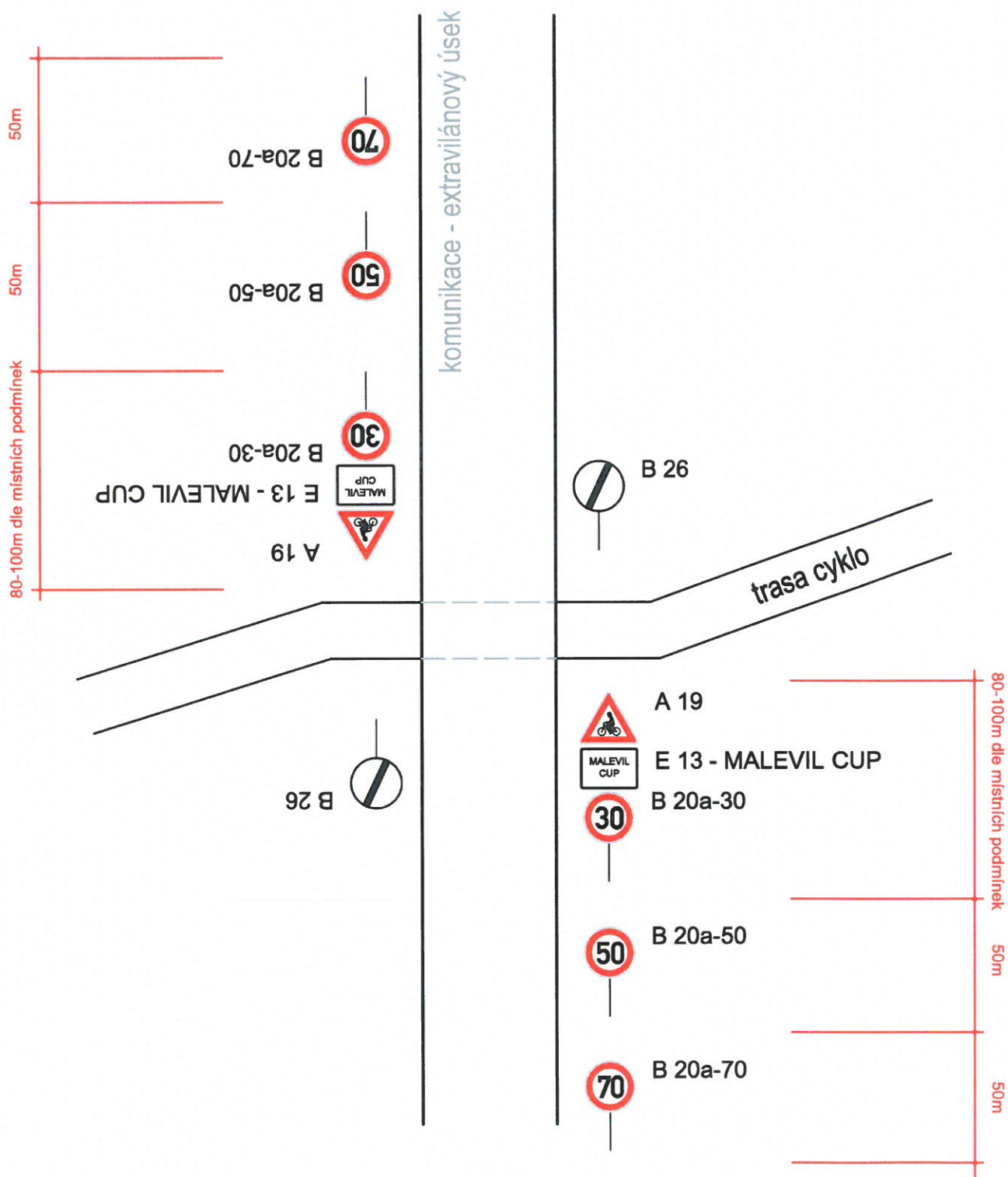
- podmínka úseku s max. povolenou V 50 km/hod.



A. Křížení cyklotrasy se silnicí

A.2. Mimo obec

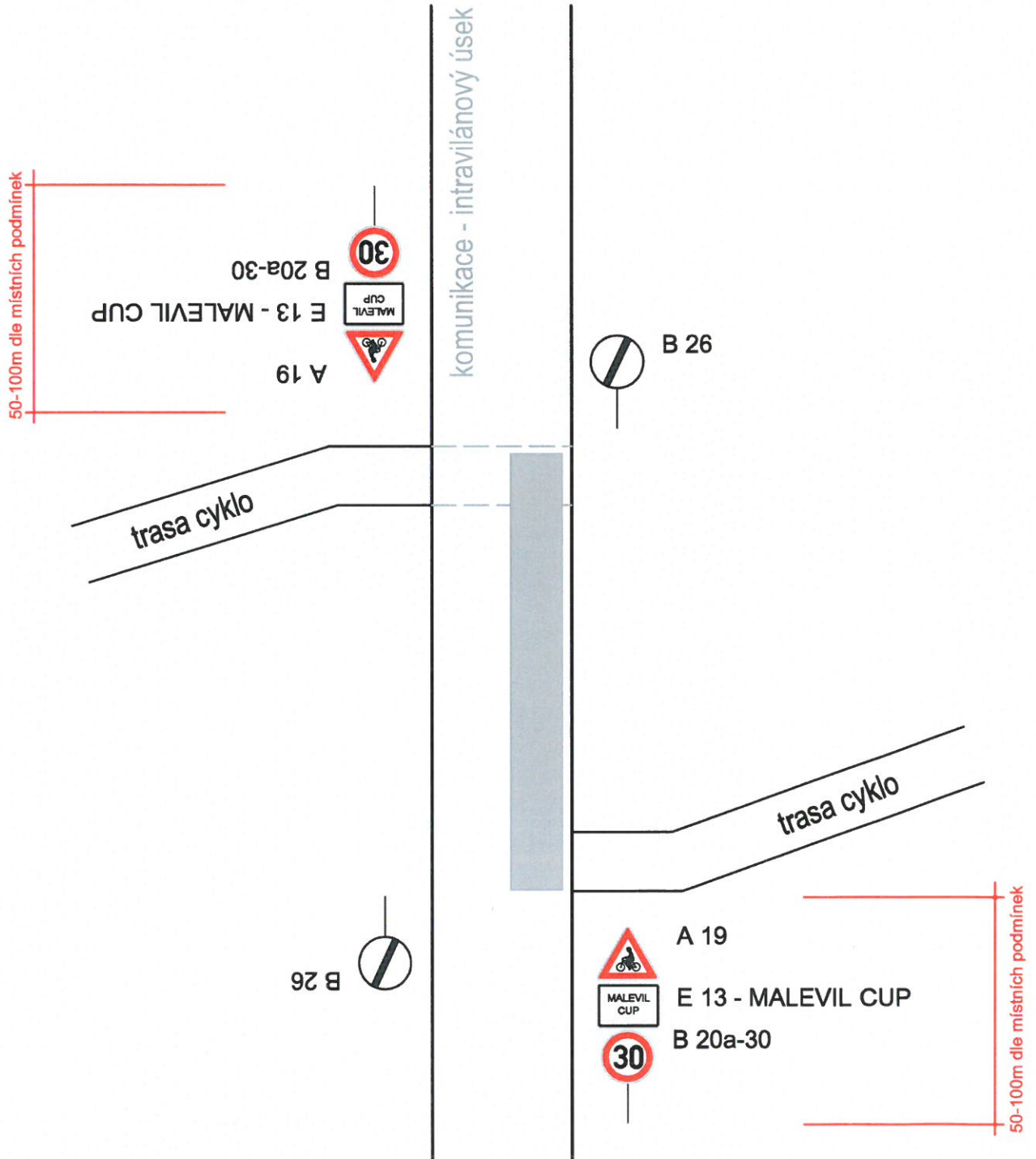
- vzorově pro úsek s max. V 90 km/hod., v místech stávajícího snížení s adekvátně odebraným značením B20a



B. Vedení cyklotrasy po komunikaci

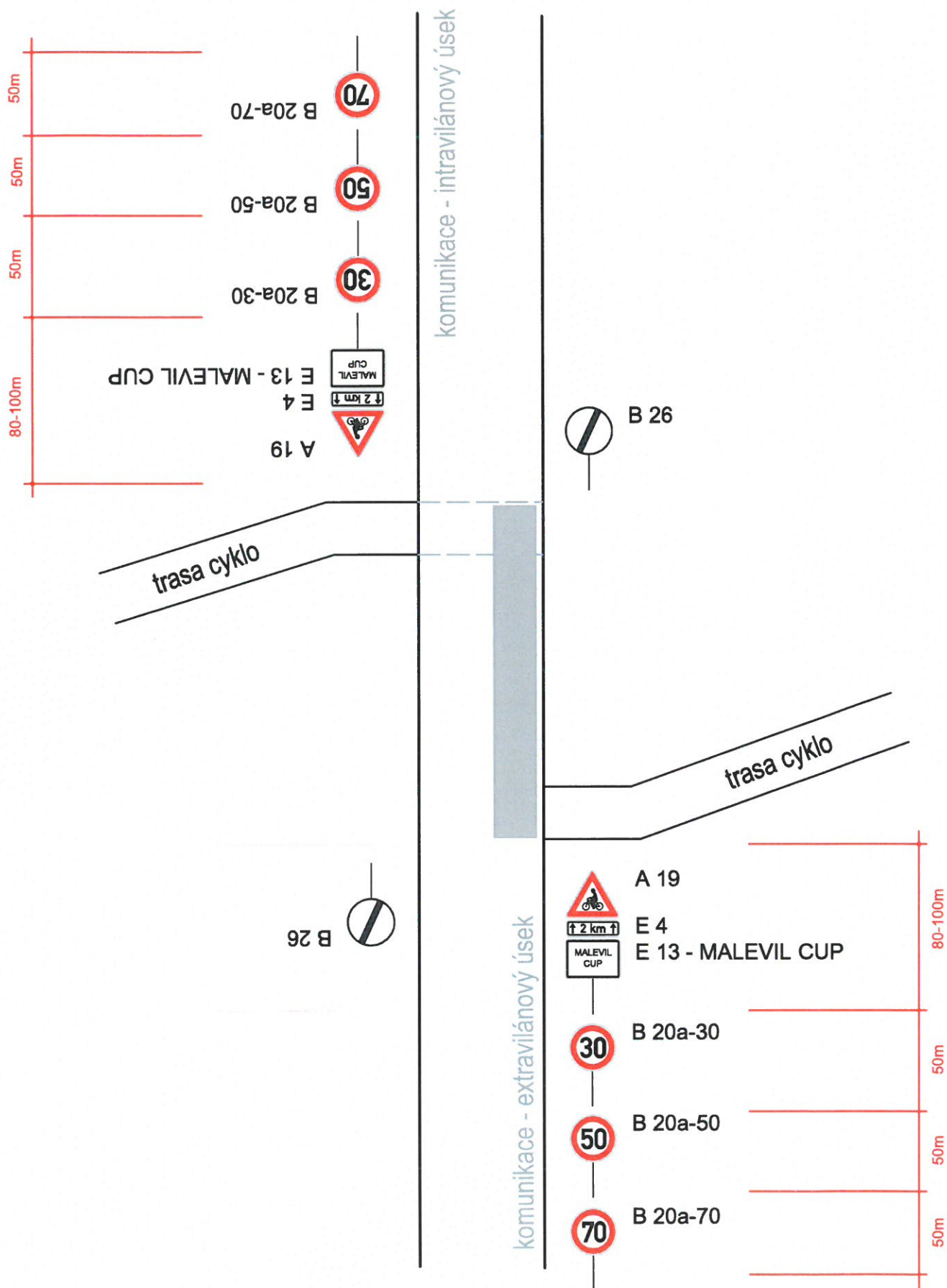
B.1. Obec

- podmínka úseku s max. povolenou V 50 km/hod.



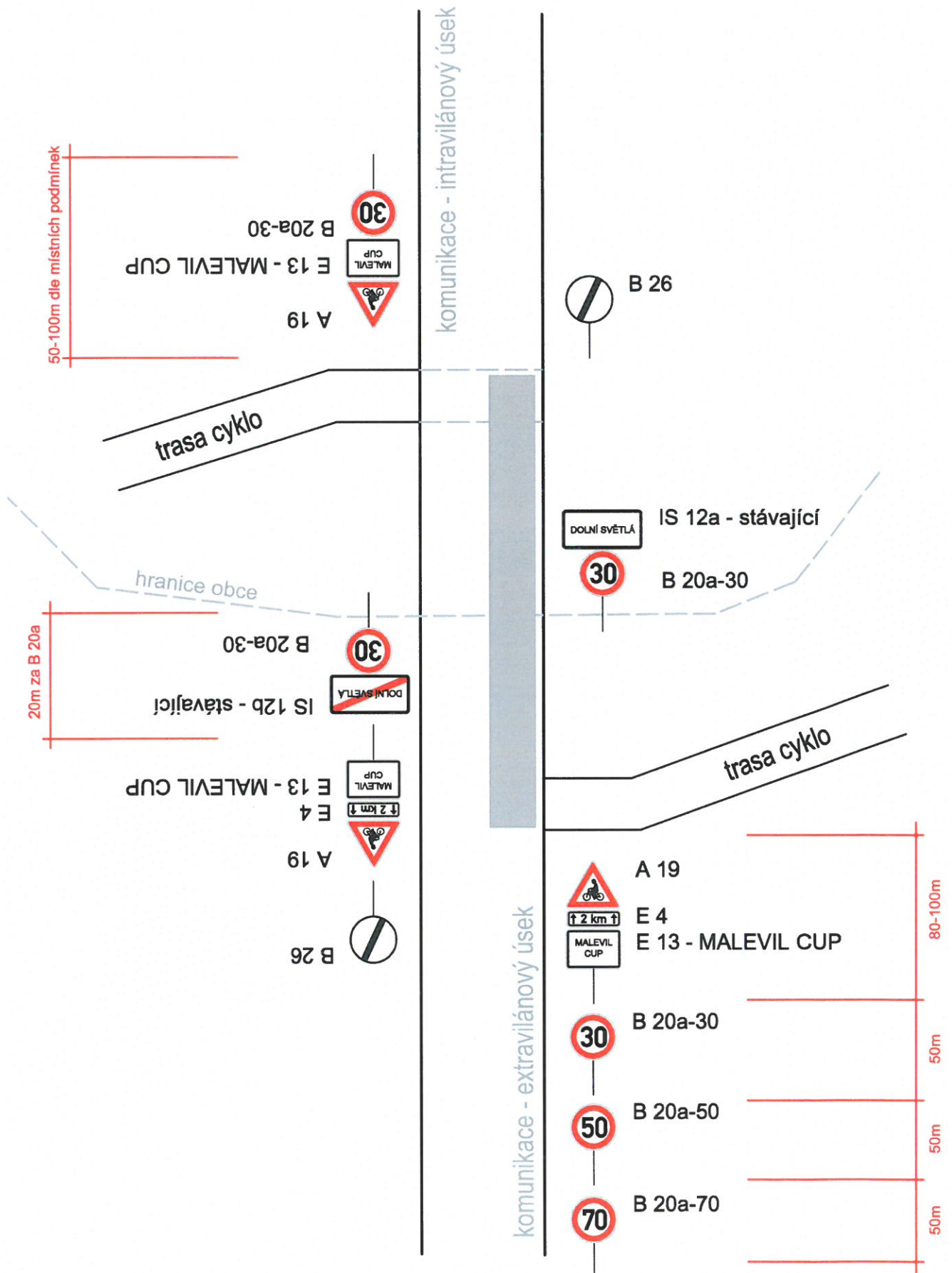
B. Vedení cyklotrasy po komunikaci

B.3. Mimo obec



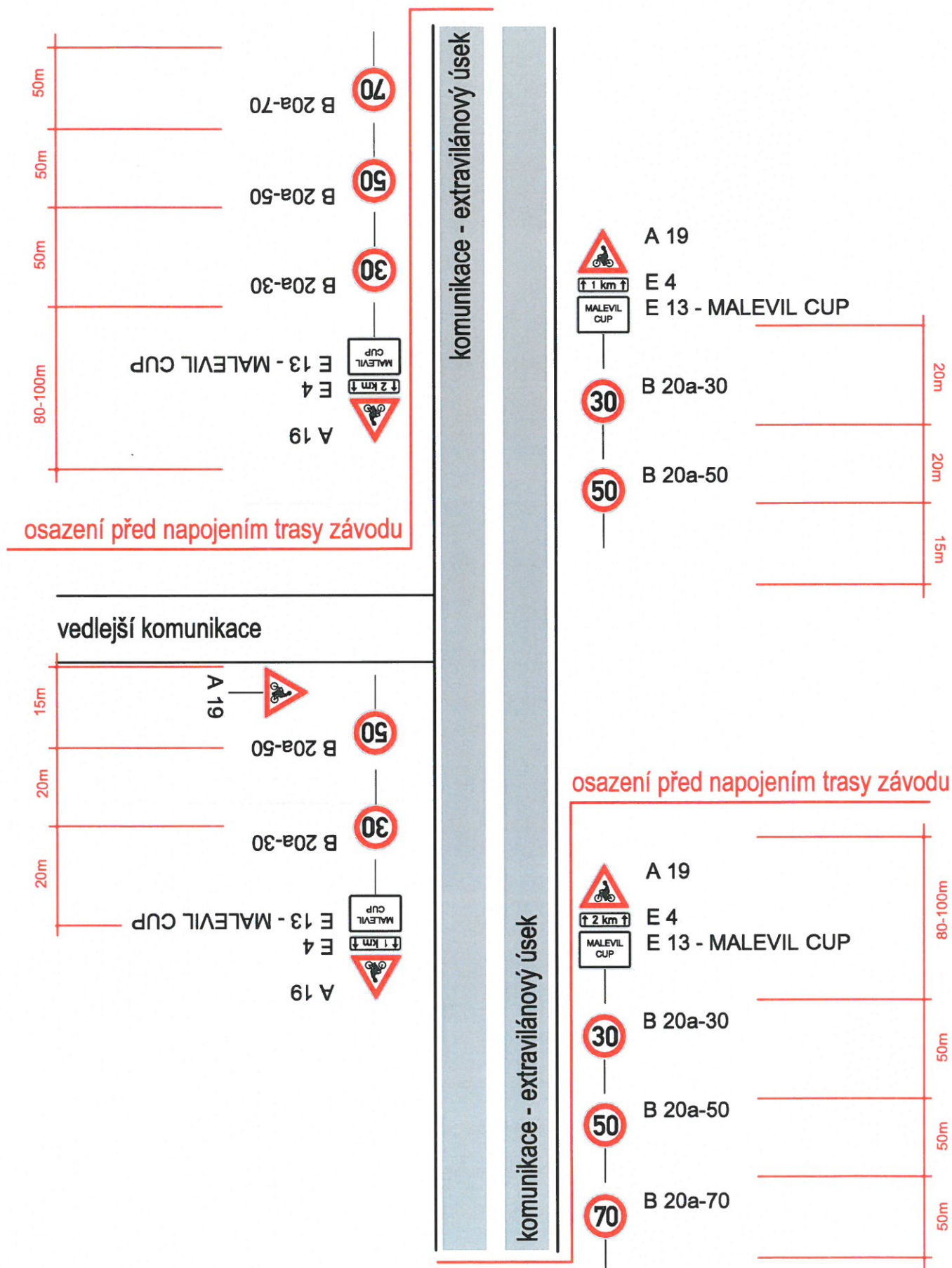
B. Vedení cyklotrasy po komunikaci

B.2. V Obci a mimo obec



B. Vedení cyklotrasy po komunikaci

B.4. Mimo obec - průběžné vedení po komunikaci



- odklon trasy závodu z komunikace dle schematu B.3 - viz. DIO

B. Vedení cyklotrasy po komunikaci

B.5. Mimo obec - odklon trasy

