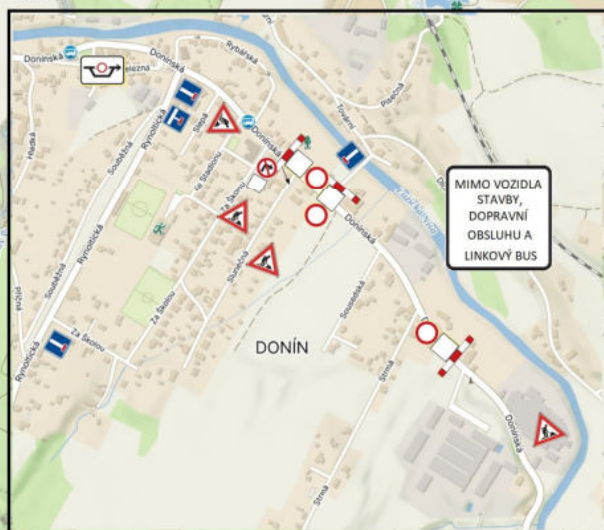


Policie České republiky, KŘP Libereckého kraje, Územní odbor Liberec, Dopravní inspektorát, jakožto dotčený orgán vydávající stanovisko ve smyslu ust. §25/1 z.č. 13/1997Sb. a §77/2b z.č. 361/2000Sb. s předloženým návrhem souhlasí za podmínky dodržení vyhl. č. 294/2015Sb. Příručky pro označování pracovních míst na dálnicích a silnicích (www.rsd.cz) a Technických podmínek č. 66 (včetně výstražného osvětlení). Dále dle stavebně-technického stavu provizorní komunikace doporučujeme vlastníkoví komunikace zvážit případné doznačení této komunikace (např. B20a, A22..)

Při splnění výše uvedeného, lze konstatovat, že návrh odpovídá obecným požadavkům na bezpečnost a plynulost provozu na pozemních komunikacích. Odsouhlaseno dne pod č.j. KRPL-26369-3/ČJ-2025-180506-02.

Stanovisko nelze užít samostatně. Slouží jako podklad pro silniční správní úřad. Pokud nebude do jednoho roku správním úřadem vydáno povolení na předmětnou žádost, pozbývá stanovisko platnosti.

detail

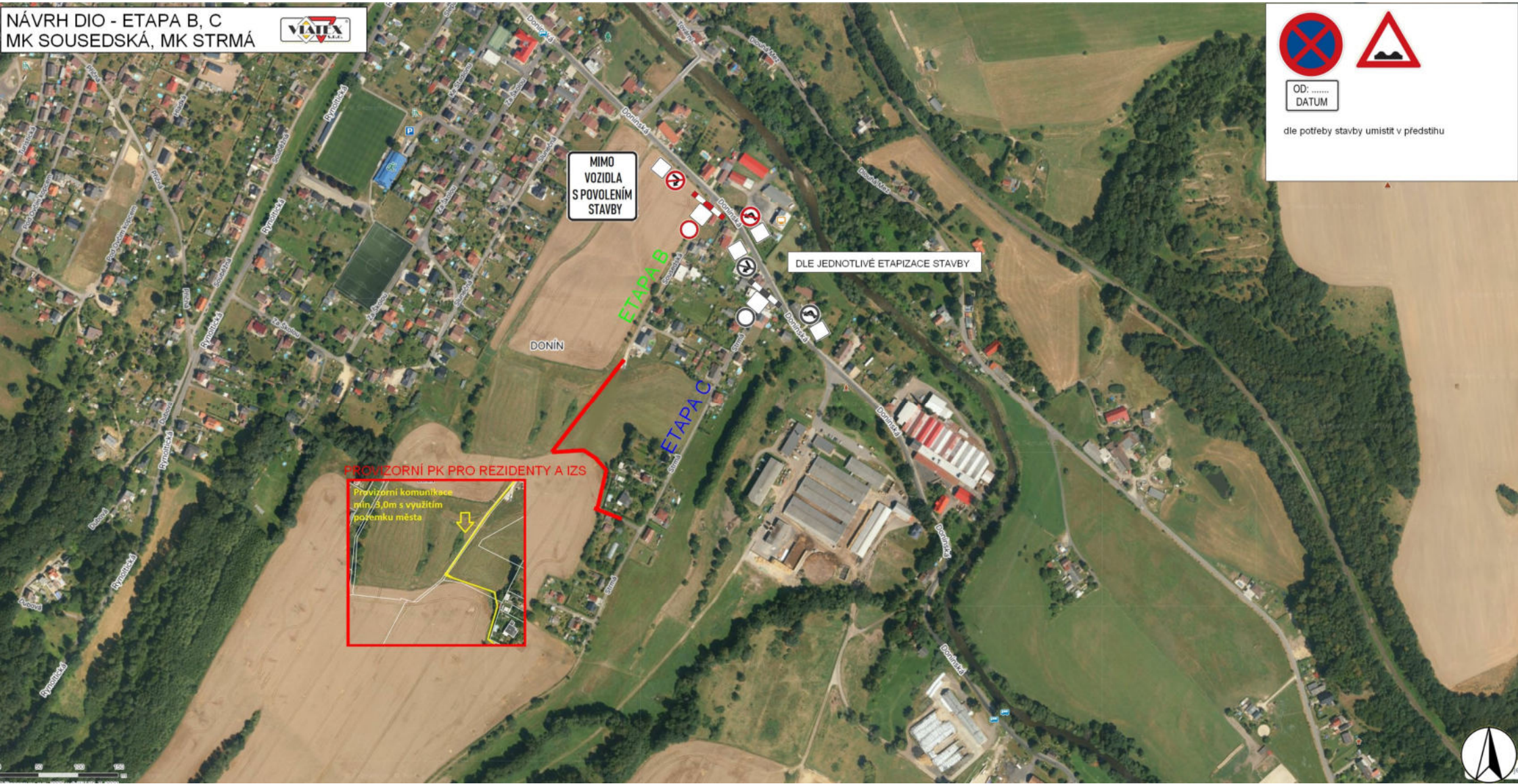


detail

Sedlecký Spicák
544

DOLNÍ SEDLO

NÁVRH DIO - ETAPA B, C
MK SOUSEDSKÁ, MK STRMÁ



MIMO VOZIDLA S POVOLENÍM STAVBY

DLE JEDNOTLIVÉ ETAPIZACE STAVBY

PROVIZORNÍ PK PRO REZIDENTY A IZS

Provizorní komunikace minim. 3,0m s využitím pozemku města



OD:
DATUM

dle potřeby stavby umístit v předstihu



SCHÉMA OT - PRO NA nad 24t

